

INFORMATIESESSIE

CRO LUCHTHAVEN ROTTERDAM



Toelichting baan- en routegebruik

- Presentatie door een vertegenwoordiger van LVNL en van het Ministerie van Infrastructuur en Waterstaat op het baan en routegebruik van de luchthaven Rotterdam.
- Het doel van de presentatie van LVNL is om inzicht te geven in hoe LVNL het vliegverkeer van en naar Rotterdam The Hague Airport begeleidt op basis van de wet- en regelgeving met betrekking tot baan- en routegebruik. Hierbij zal speciale aandacht uitgaan naar het gebruik van Standard Instrument Departures (SID's) voor vertrekkende vliegtuigen. Aan de hand van voorbeelden uit de operationele praktijk wordt het gebruik van SID's, voor een veilige begeleiding van het vliegverkeer met zo min mogelijk impact voor de omgeving, nader toegelicht.
- Het Ministerie van Infrastructuur (IenW) en Waterstaat licht toe hoe de wet en regelgeving is opgebouwd, en hoe LVNL en IenW samenwerken aan het gebruik van vertrekroutes.

Voorzitter Monique List - De Roos, CRO Luchthaven Rotterdam, treedt op als gespreksleider tijdens deze interactieve bijeenkomst.

12 december 2024 - 13.45 – 14.45 uur – DCMR Schiedam



COMMISSIE REGIONAAL OVERLEGORGAAN ROTTERDAM

secretaris@cro-rotterdam.nl www.cro-rotterdam.nl



Toelichting baan- en routegebruik
Rotterdam The Hague Airport

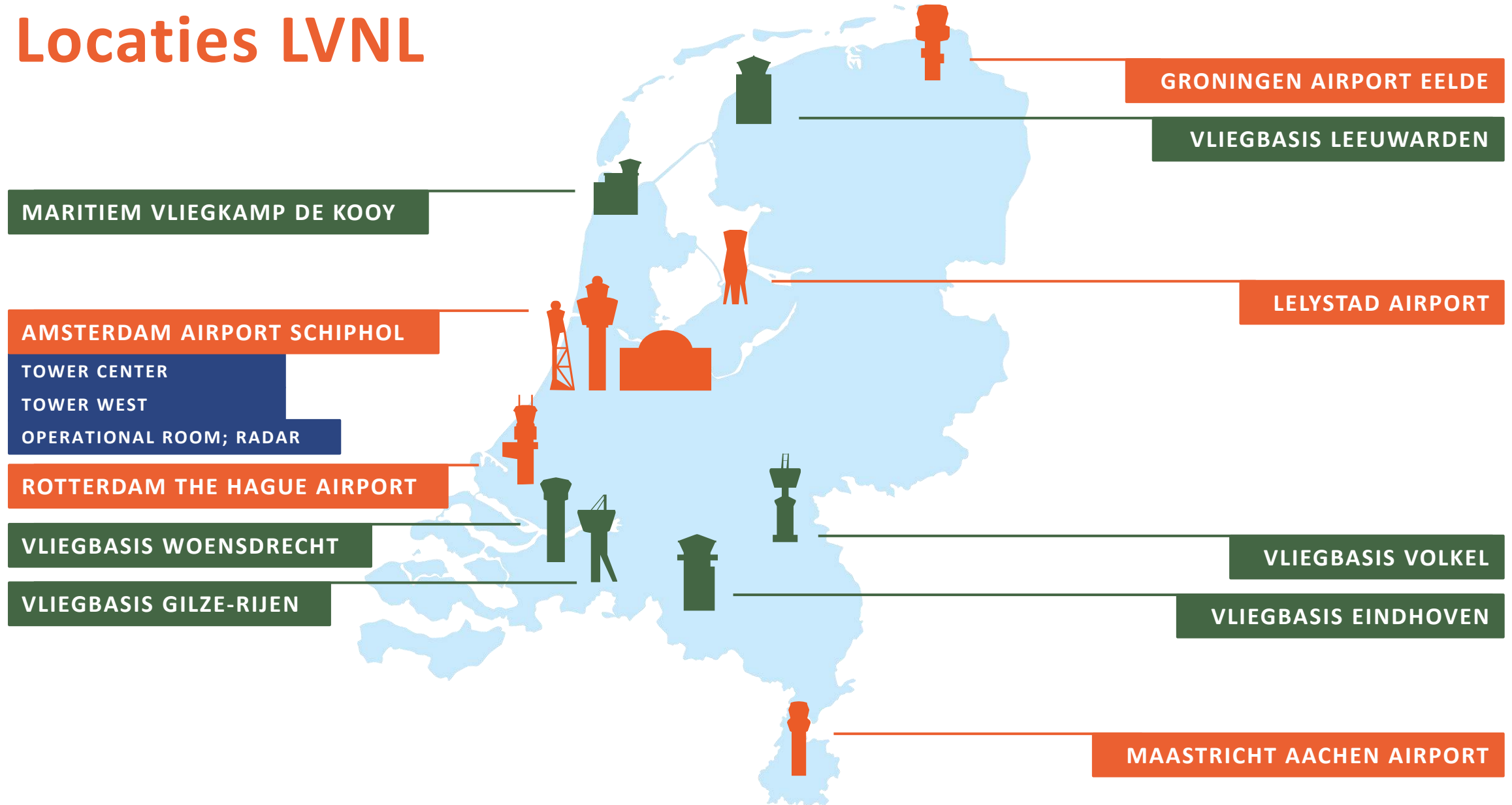
LVNL 2024

Informatiesessie CRO
Luchthaven Rotterdam
12 december 2024

lvnl.nl



Locaties LVNL



Wettelijke taak van LVNL

Verlenen van
luchtverkeersdiensten

Verlenen van communicatie-,
navigatie- en
plaatsbepalingsdiensten

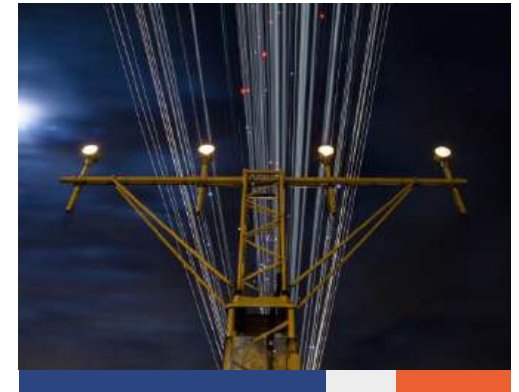
Verlenen van
luchtvaartinlichtingendiensten

Uitgeven van luchtvaartkaarten
en -publicaties

Verzorgen van opleidingen

Doen van voorstellen t.a.v.
heffingen

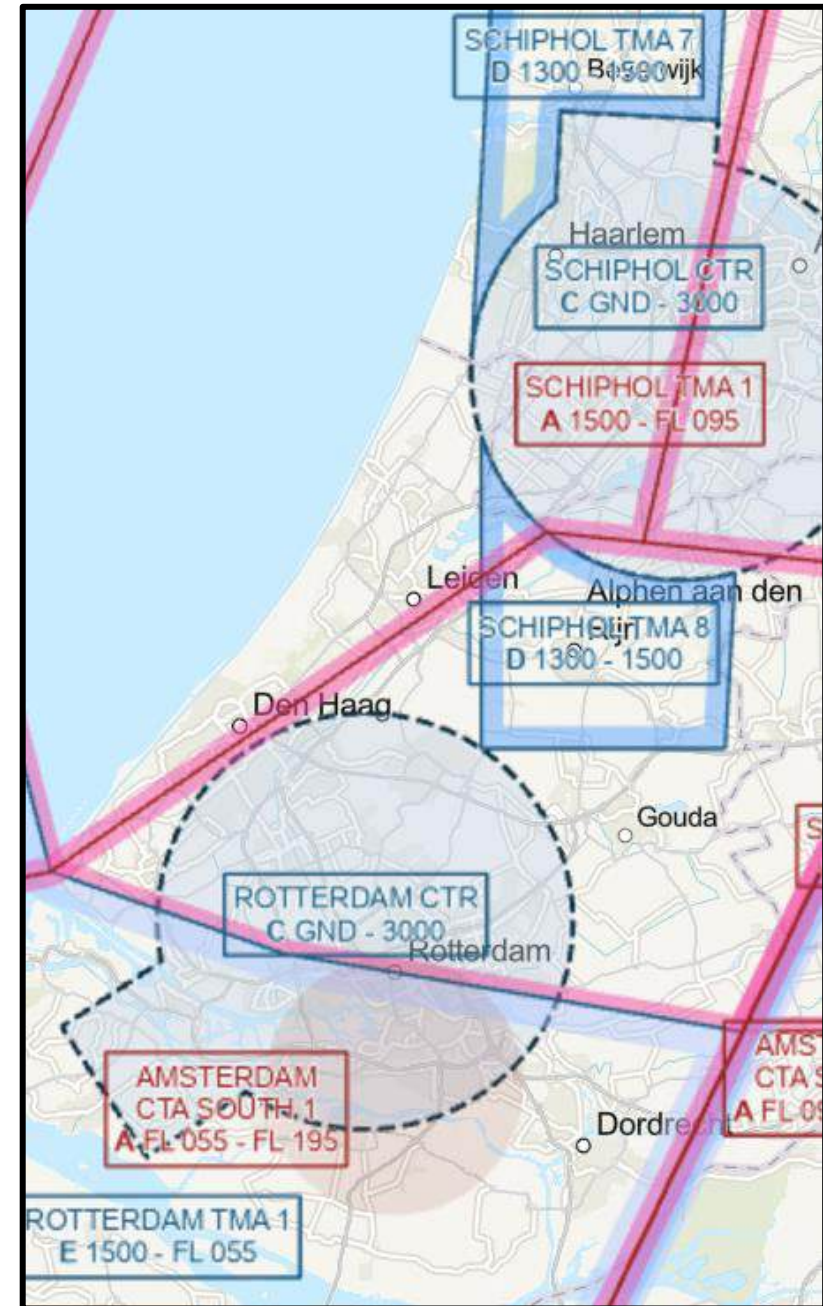
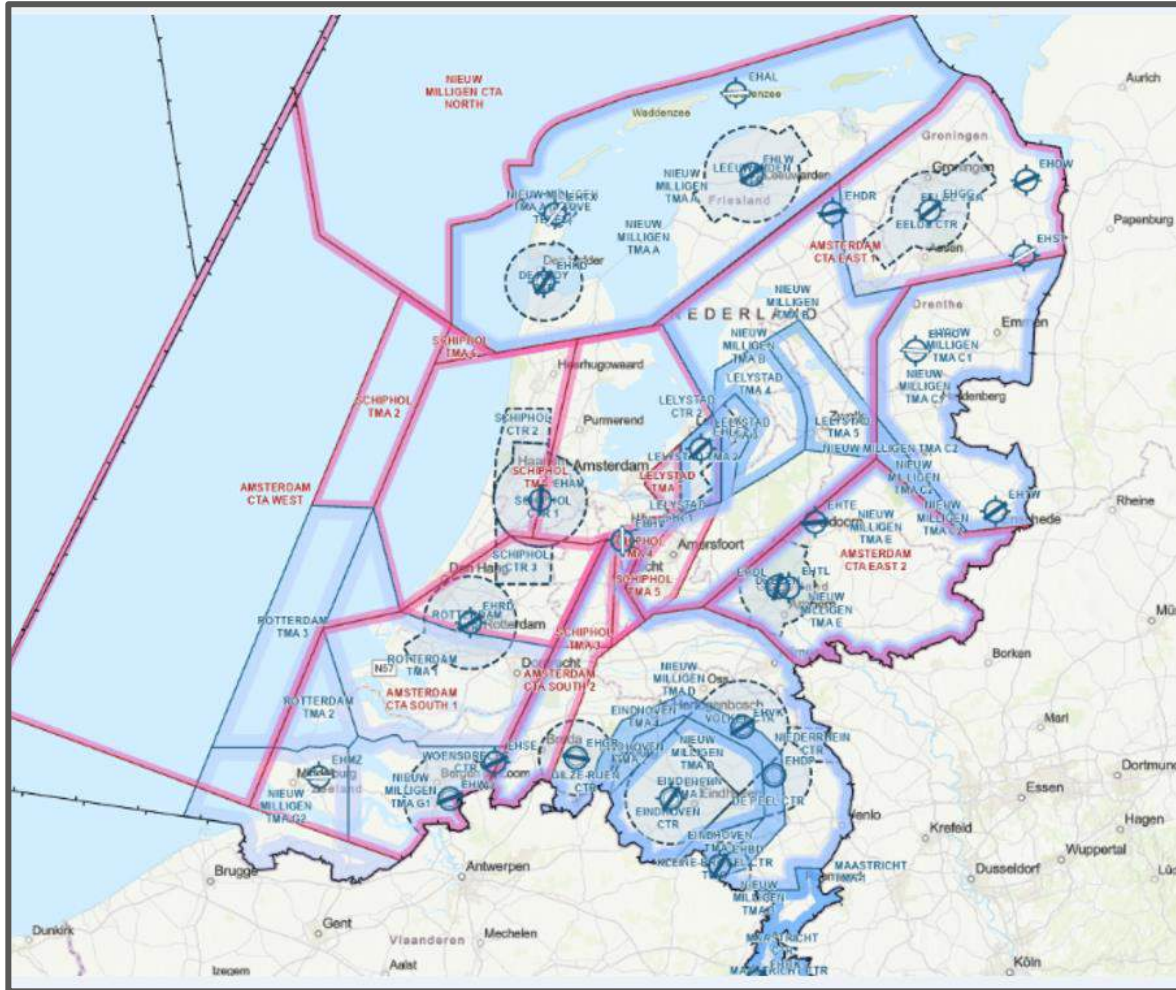
Advisering aan minister



Luchtverkeersdienstverlening

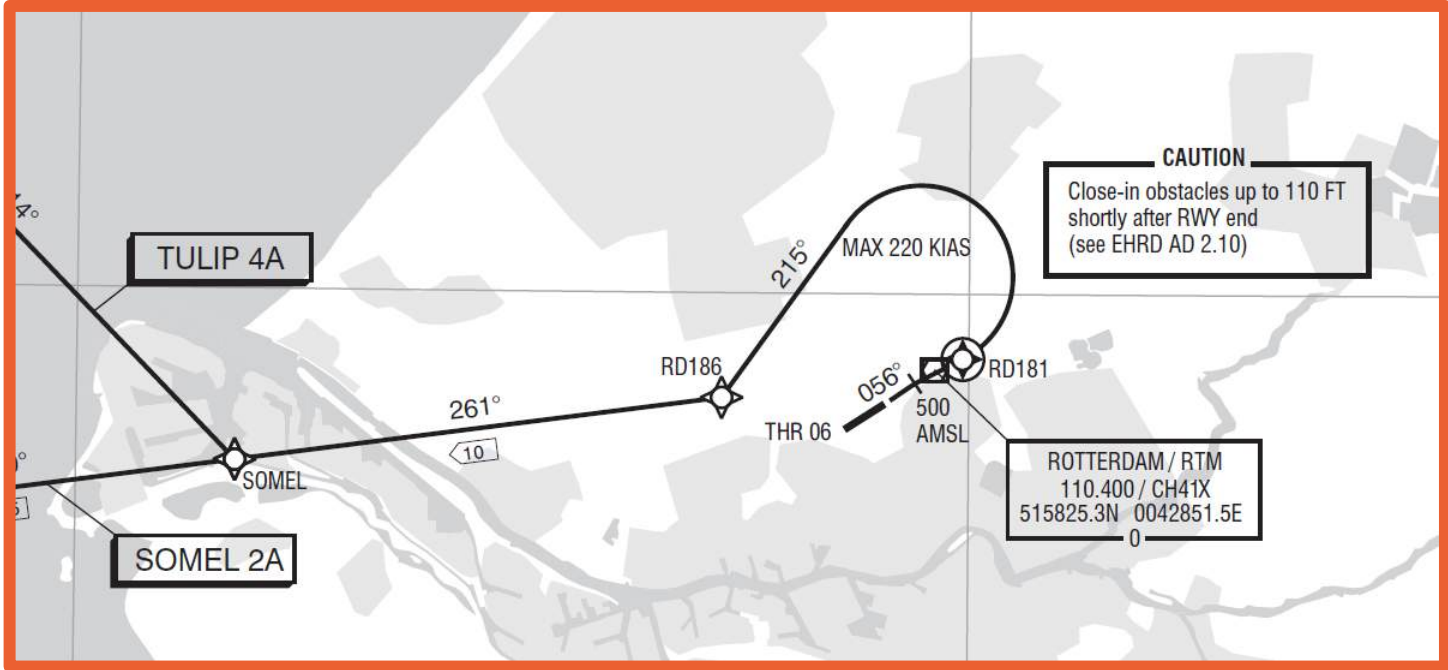
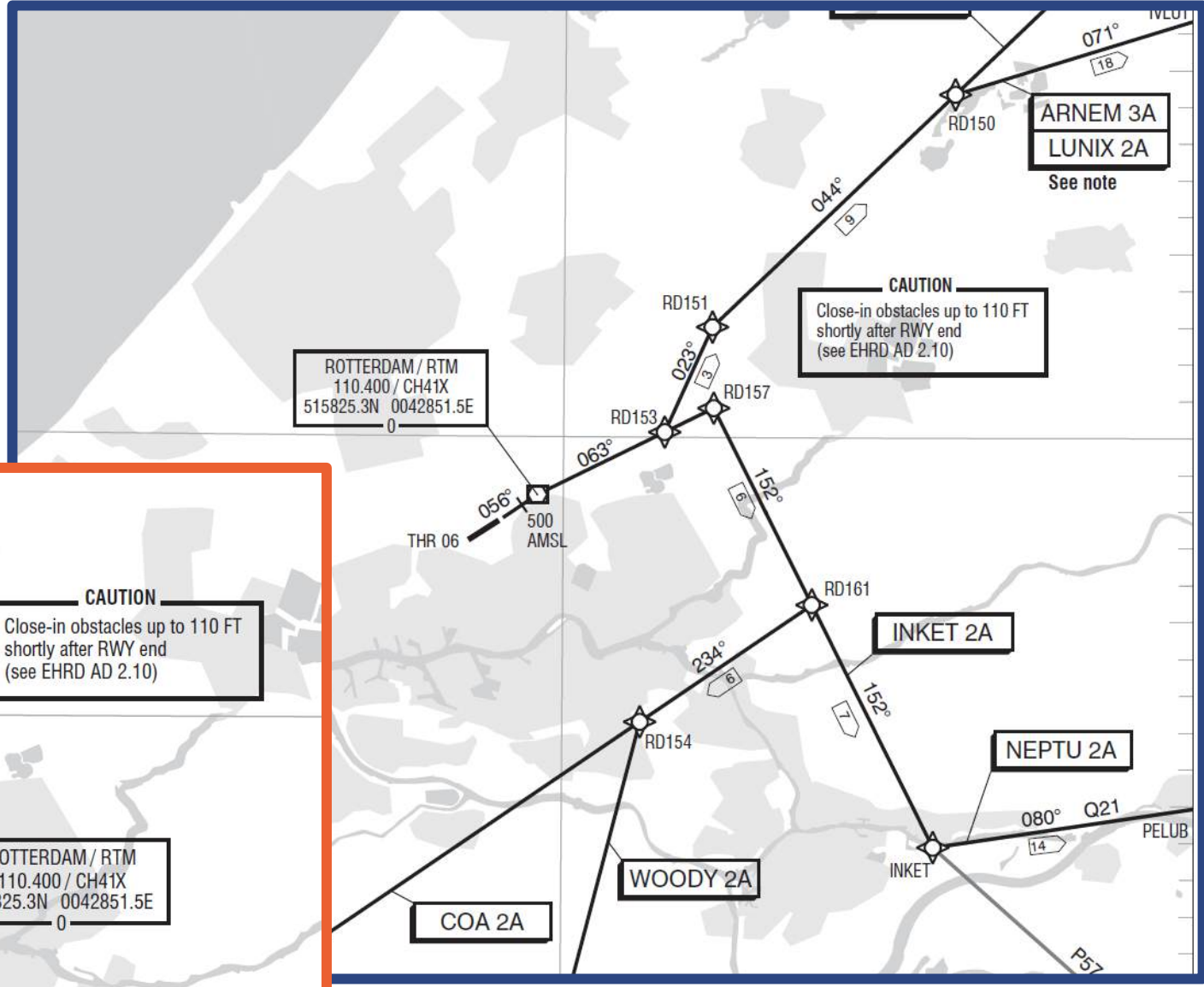
- LVNL is verantwoordelijk voor het beheer van het burgerluchtruim en alles wat daarbij komt kijken. We doen dat al bijna 100 jaar en sinds 1993 als Zelfstandig Bestuursorgaan (ZBO).
- Veiligheid is altijd de hoogste prioriteit. Luchtvaartveiligheid is voor LVNL het voorkomen van botsingen in de lucht of op de grond.
- Luchtverkeersdienstverlening (Air Traffic Services, ATS) omvat een reeks diensten die erop gericht zijn om de veiligheid, orde en efficiëntie van luchtverkeer te waarborgen en bestaat uit de volgende onderdelen:
 - a) **Luchtverkeersleiding (Air Traffic Control, ATC)**
 - b) **Vluchtinformatiedienst (Flight Information Service, FIS)**
 - c) **Alarmeringsdienst**
 - d) **Luchtruimbeheer (Airspace Management, ASM)**
 - e) **Vluchtplanning**

Het Nederlands luchtruim

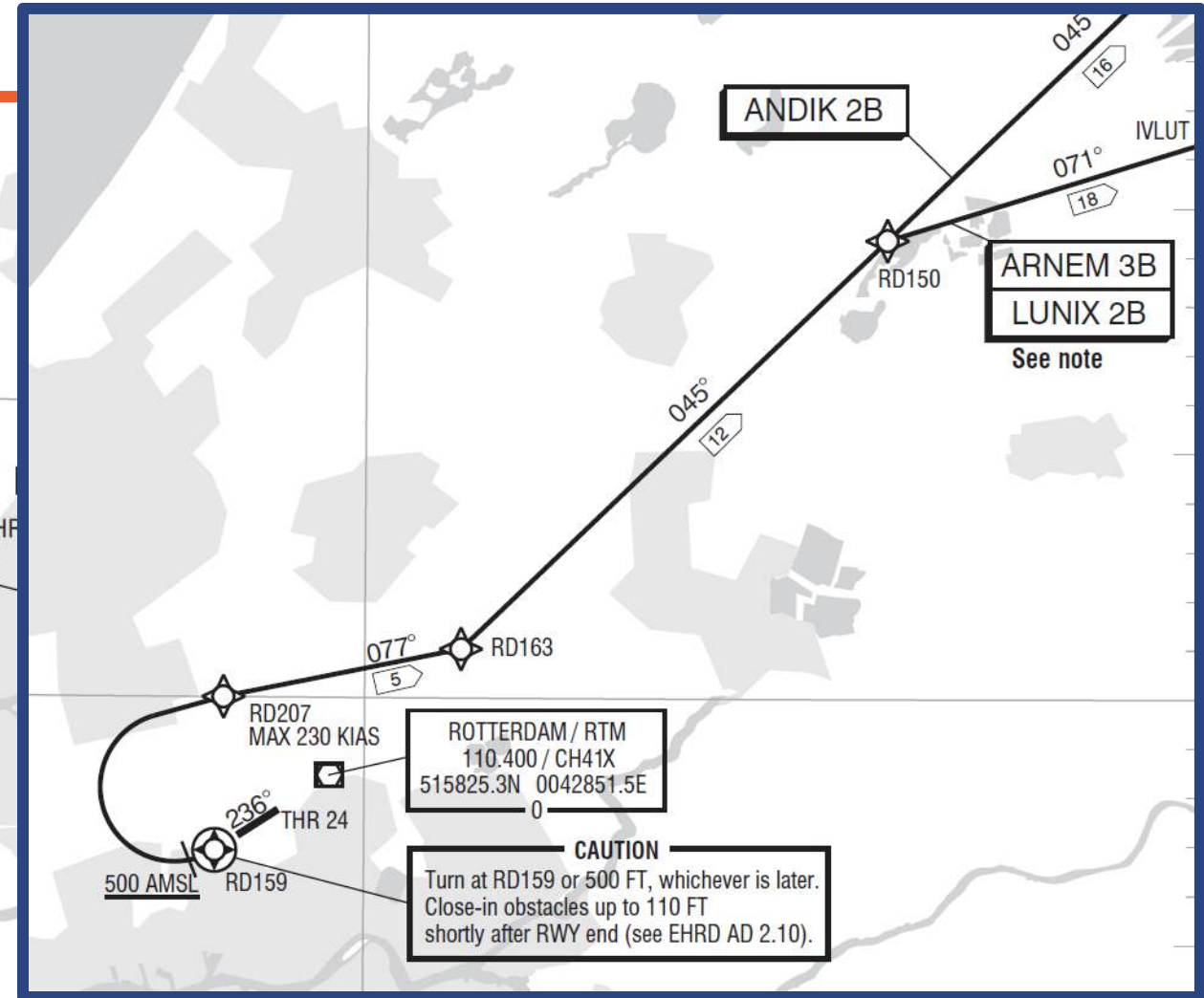
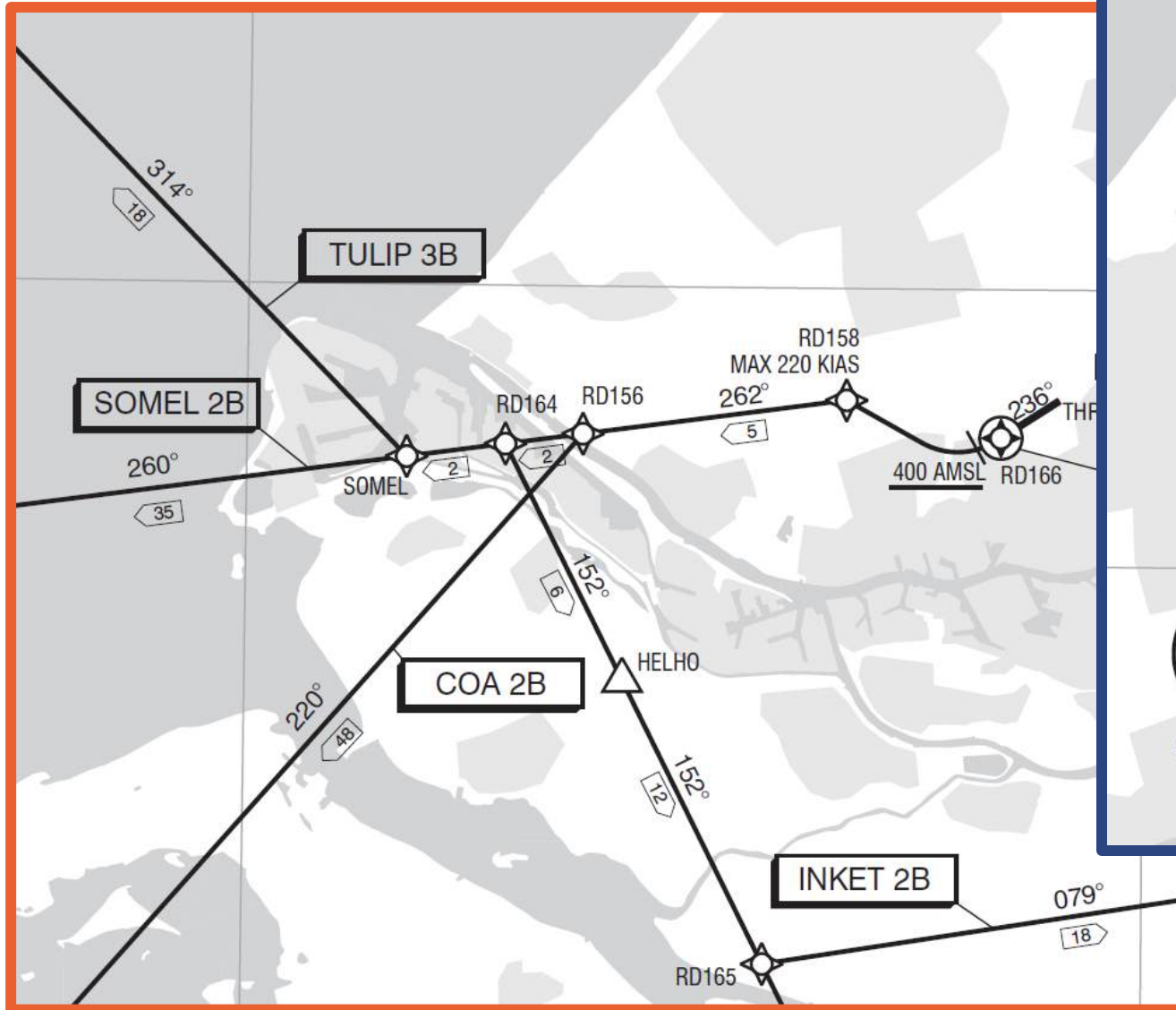


SID's baan 06

- **Oranje** = vertrek voor zuidwestelijke bestemming
- **Blauw** = vertrek voor noordoostelijke bestemming



SID's baan 24



- **Oranje** = vertrek voor zuidwestelijke bestemming
- **Blauw** = vertrek voor noordoostelijke bestemming

Regels en principes m.b.t. SID's

- Het volgen van een SID is wettelijk vastgelegd in de luchtvaartregels. O.a. de volgende regels en principes zijn van toepassing op SID's:
- **Veiligheid heeft de hoogste prioriteit:** de veiligheid van het luchtverkeer heeft altijd de hoogste prioriteit. Alle beslissingen met betrekking tot het volgen of afwijken van een SID moeten genomen worden met het oog op de veiligheid van de vlucht.
- **Naleving van SID-routes:** piloten zijn verplicht om de aangegeven SID-procedure te volgen, tenzij er door de luchtverkeersleiding een afwijking is toegestaan.
- **Afwijkingen:**
 - Luchtverkeersleiders kunnen/mogen piloten toestemming geven om van de SID af te wijken op iedere vlieghoogte. Dit kan nodig zijn vanwege veiligheidsredenen of weersomstandigheden.
 - Vanaf 3000 voet kan tevens afgeweken worden voor (o.a.) het oplossen van verkeersconflicten of het verbeteren van de vluchtefficiëntie.

Routegebruik Rotterdam The Hague Airport



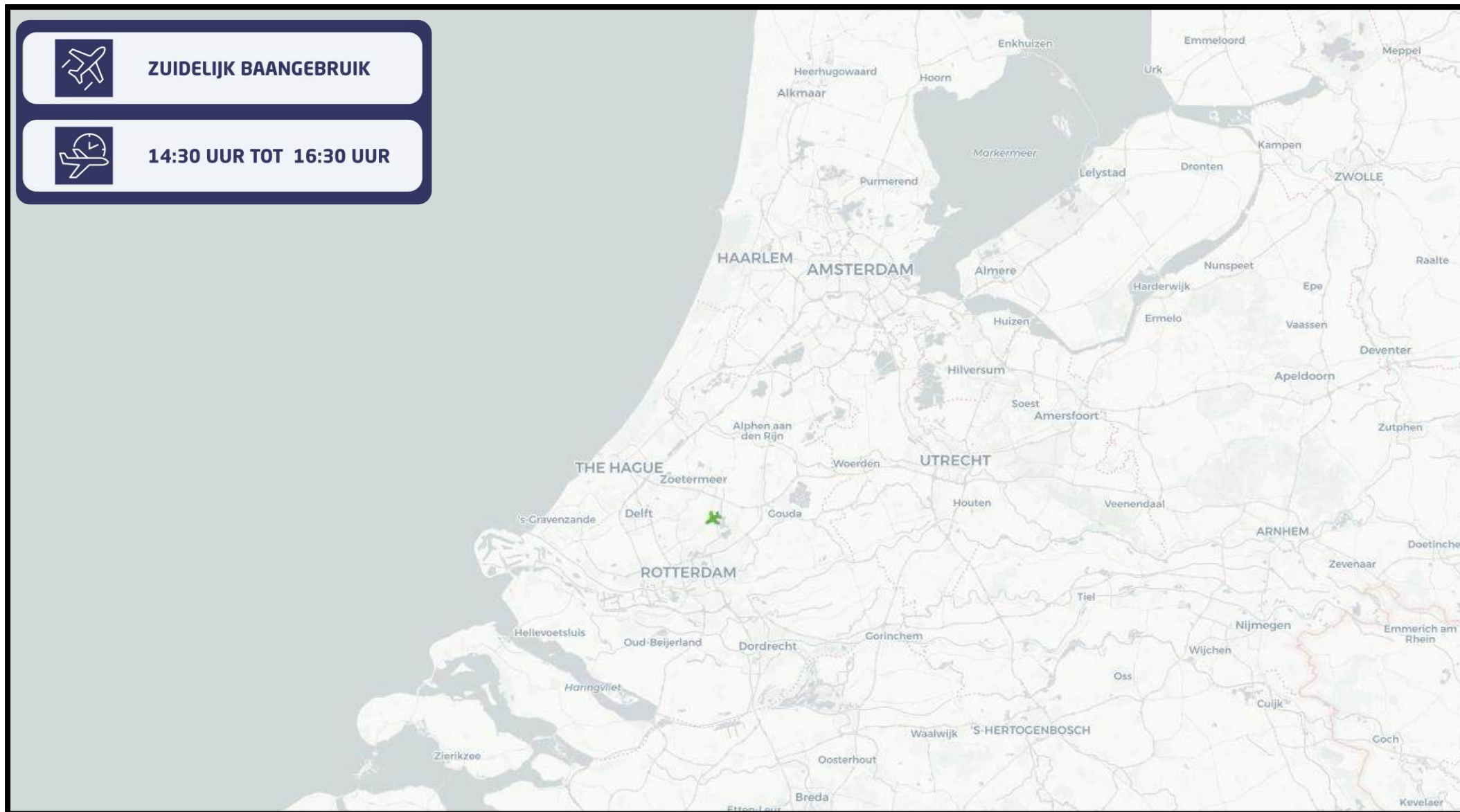
Radarbeeld APP (Approach Control)



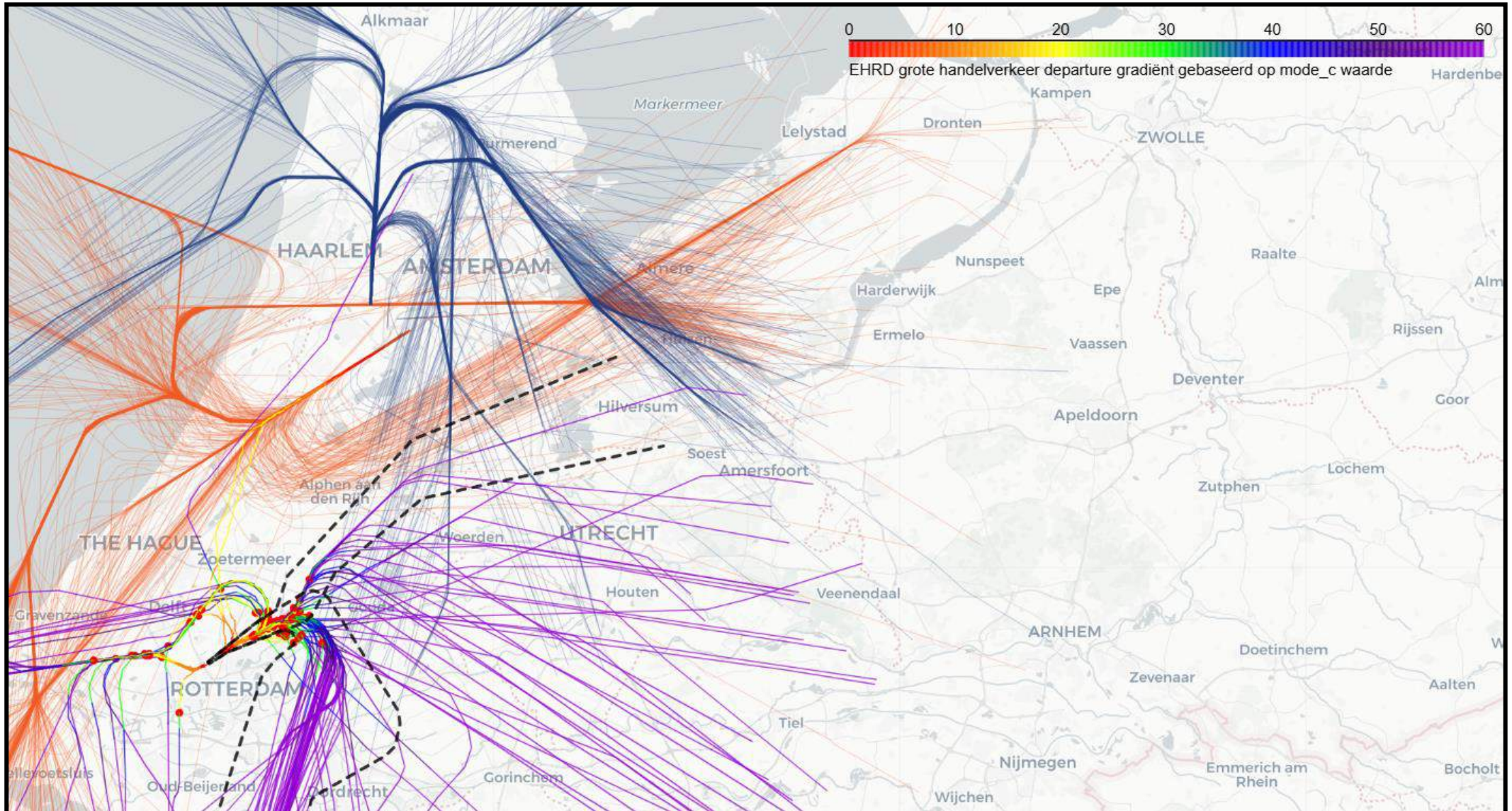
Verkeersstromen baan 06



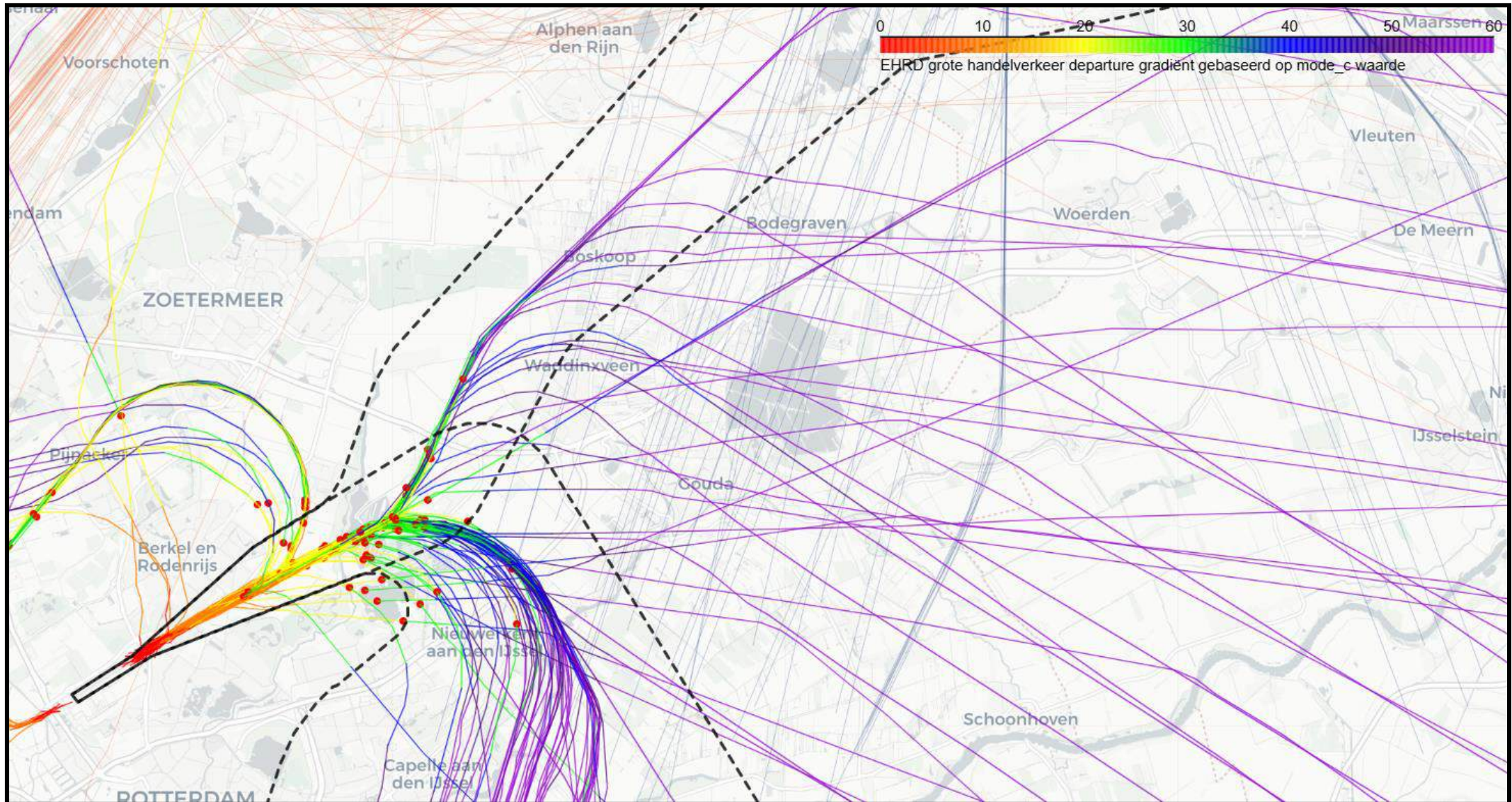
Verkeersstromen baan 24



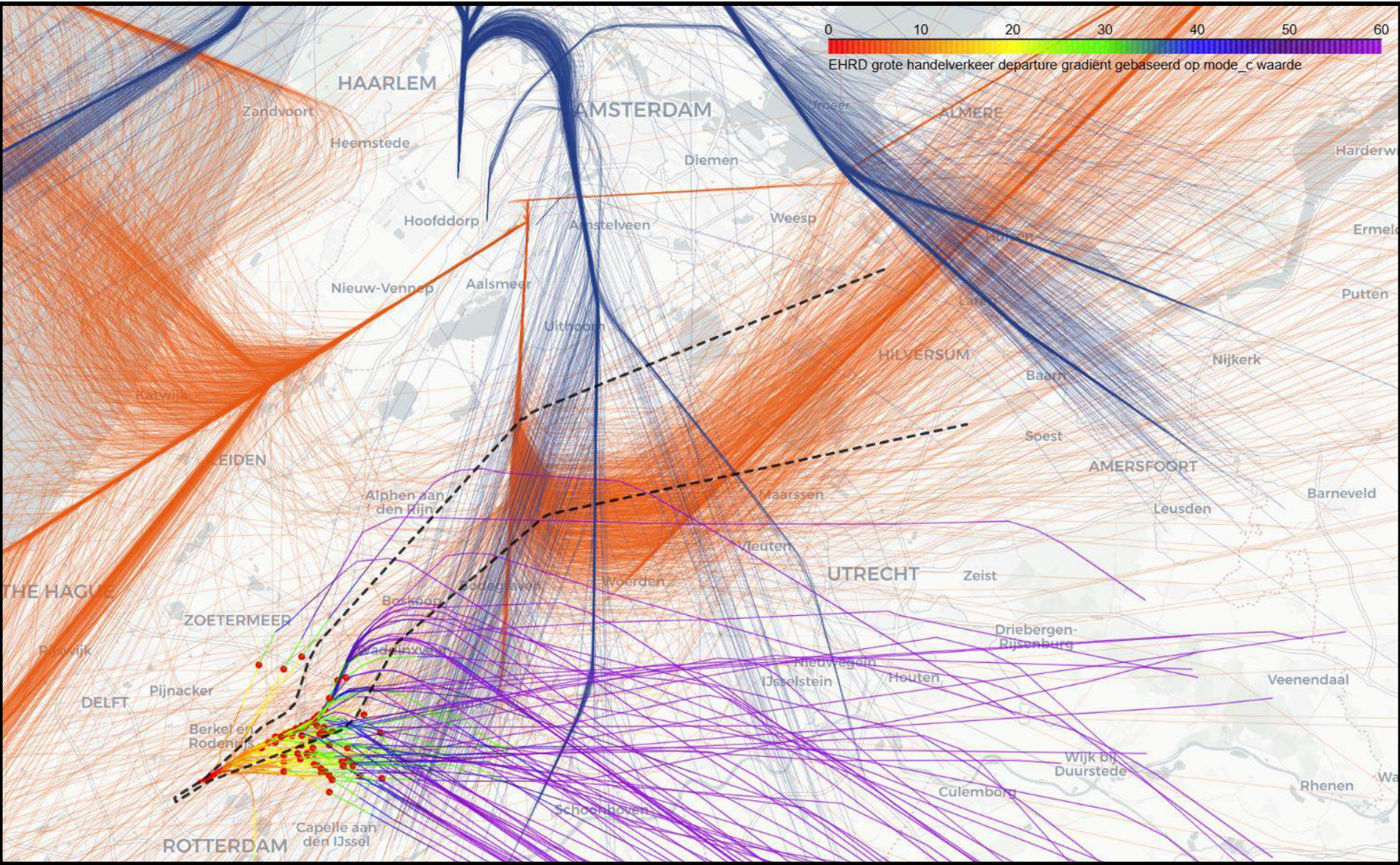
Radartracks baan 06 (uitgezoomd)



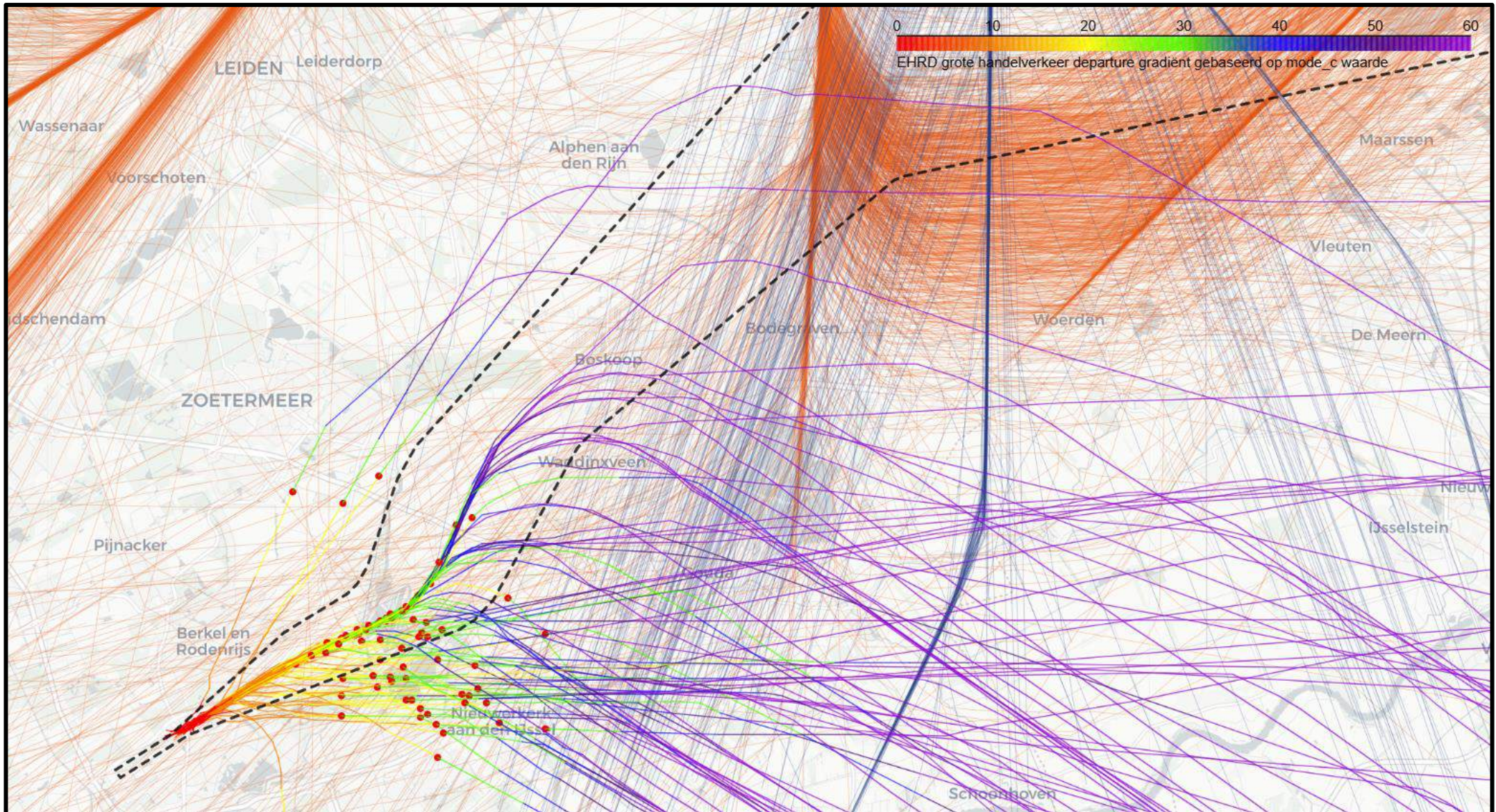
Radartracks baan 06 (ingezoomd)



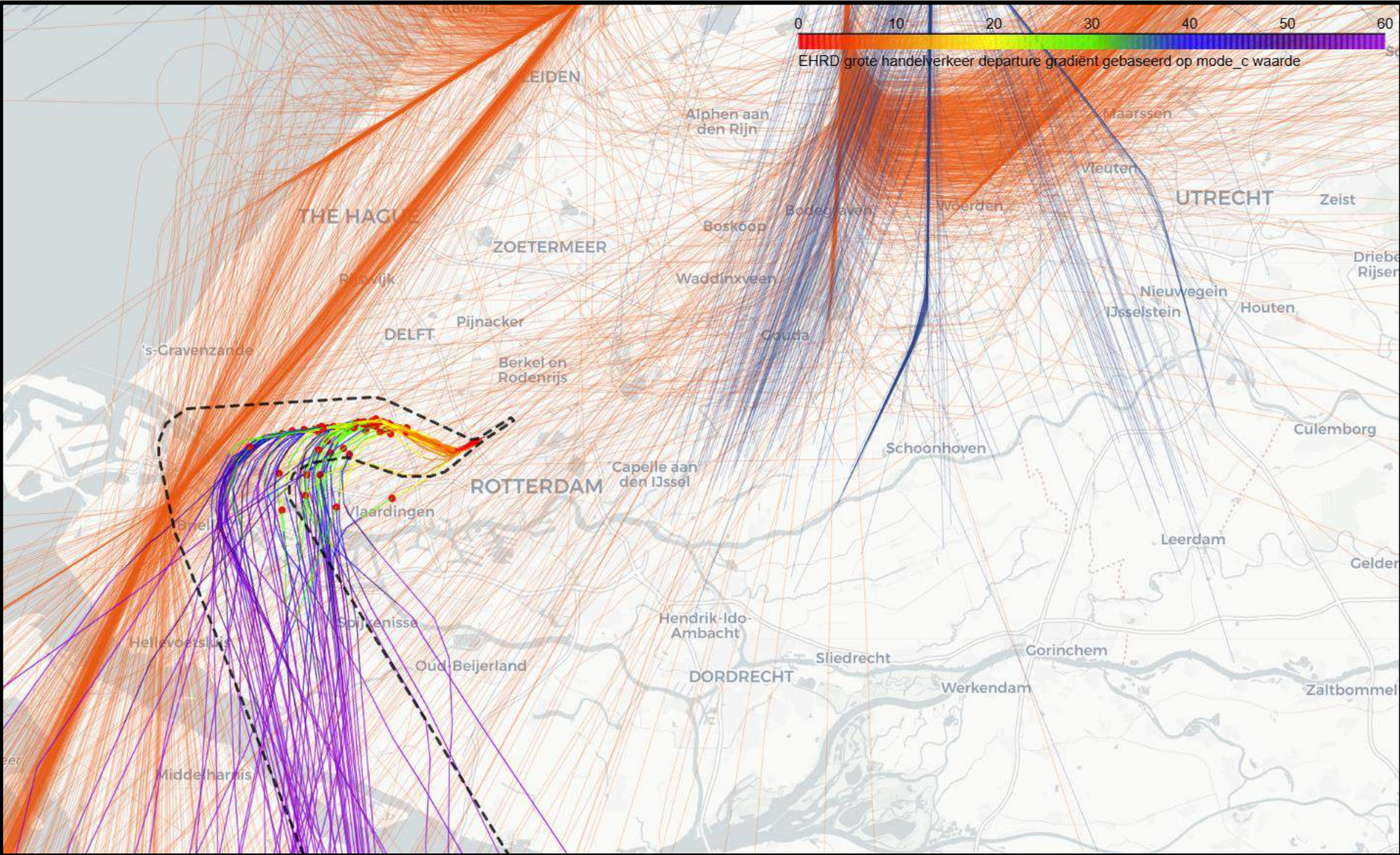
Radartracks baan 06 (uitgezoomd)



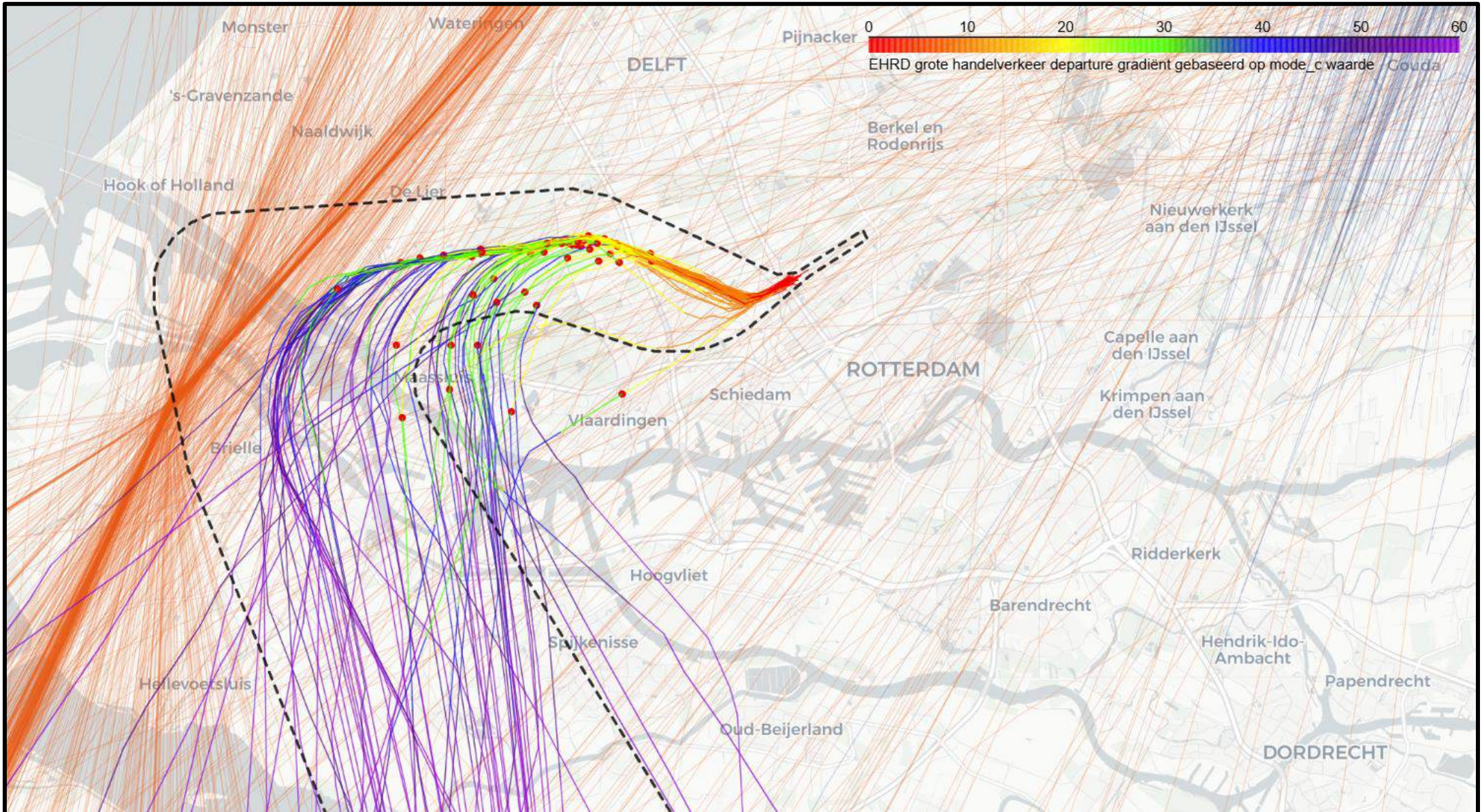
Radartracks baan 06 (ingezoomd)



Radartracks baan 24 (uitgezoomd)



Radartracks baan 24 (ingezoomd)



Vragen?





Ministerie van Infrastructuur
en Waterstaat



Volgen van vertrekroutes tot 6000 ft

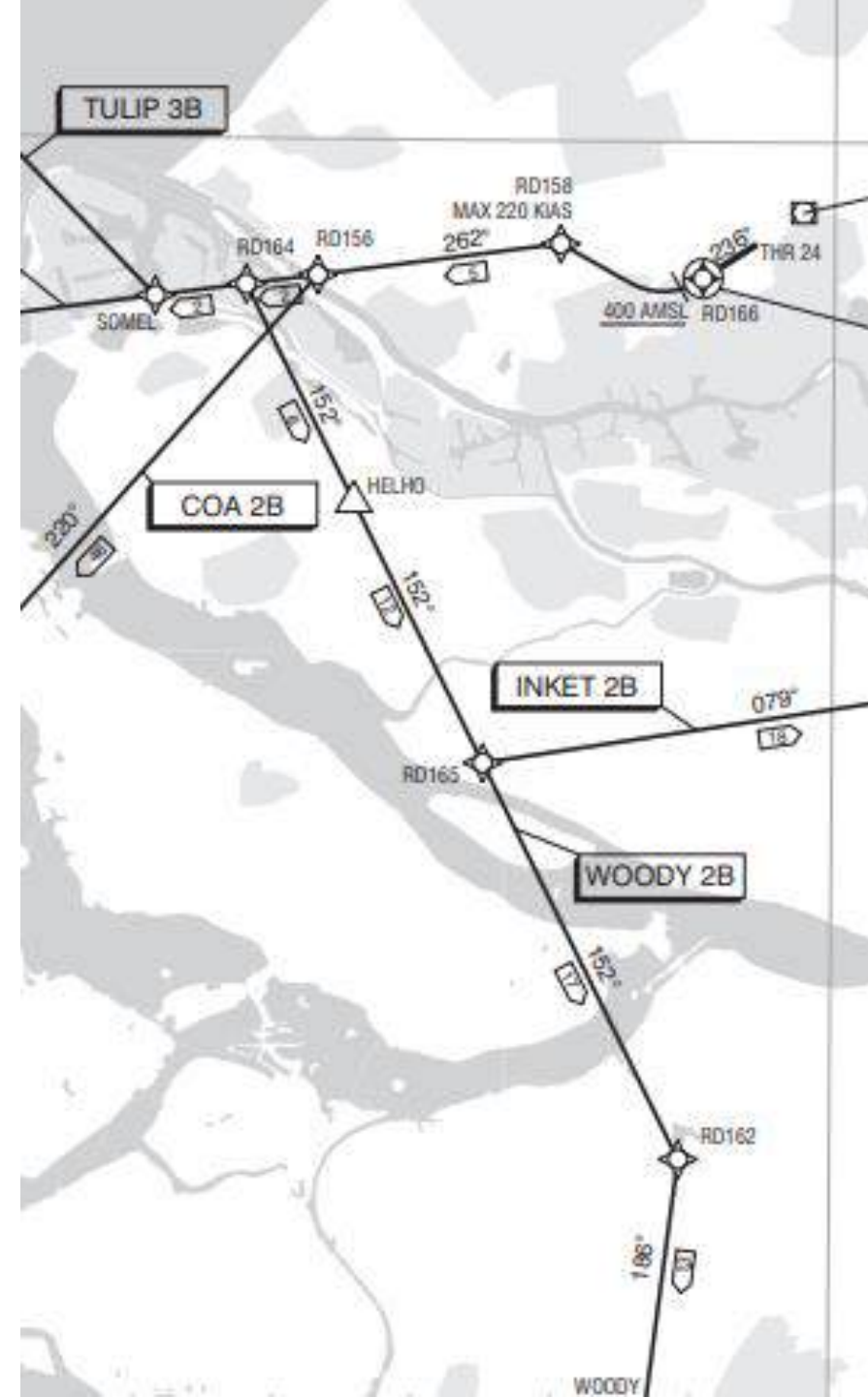
Plan van aanpak, december 2024





Context

- › In Luchtvaartgids staan vertrekroutes, standard instrument departures (SID's)
- › Meestal ontworpen om zo min mogelijk overlast te geven
- › Vertrekroutes kunnen niet altijd of zelfs vaak niet gevolgd worden
- › Met name op de regionale luchthavens





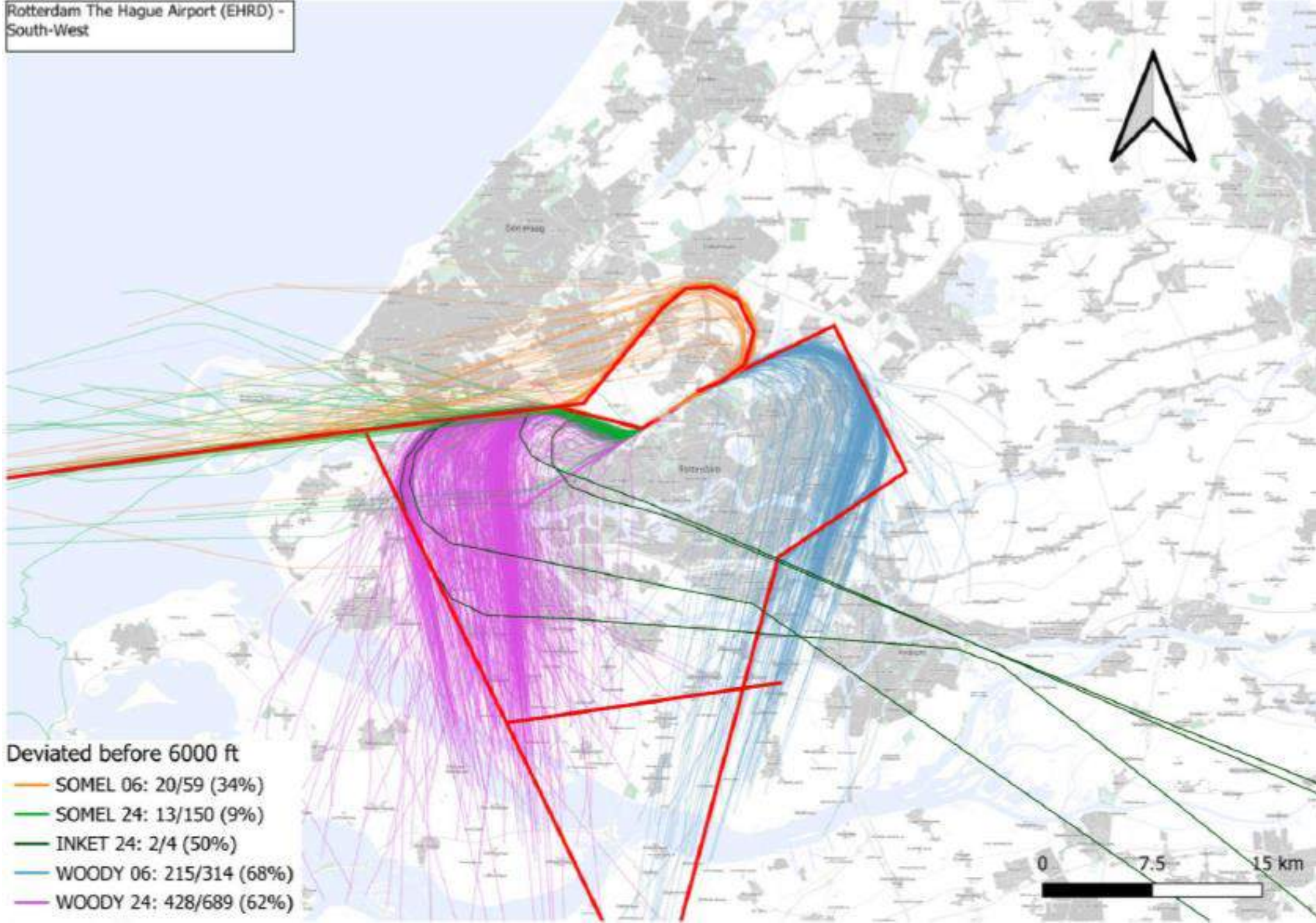
Einddoel

Overlast beperken én zo vaak mogelijk vertrekroutes volgen
tot 6000 voet

- > Luchtvaartnota 2020 – 2050
- > Voorkeursbeslissing Luchtruimherziening
- > Onderstreept door huidige minister in commissiedebat luchtvaart oktober 2025



Eerste beeld RTHA





Juridisch kader: Wanneer is iets een 'afwijker'?

- › Schiphol: regels voor vliegers en verkeersleiders
 - Overdag een norm tot 3000 voet
 - S'nachts een norm tot zo'n 9000 voet
- › Regionale luchthavens: alleen regels voor vliegers
 - Vliegen binnen tolerantiegebieden tot specifieke hoogtes
 - Opvolgen van instructies van luchtverkeersleiding gaat voor





Aanpak





Aanpak

- › Samenwerking in werkgroep IenW – LVNL – ILT
- › Zoeken naar realistisch en uitvoerbare oplossingen
- › Lange proces, complex probleem!





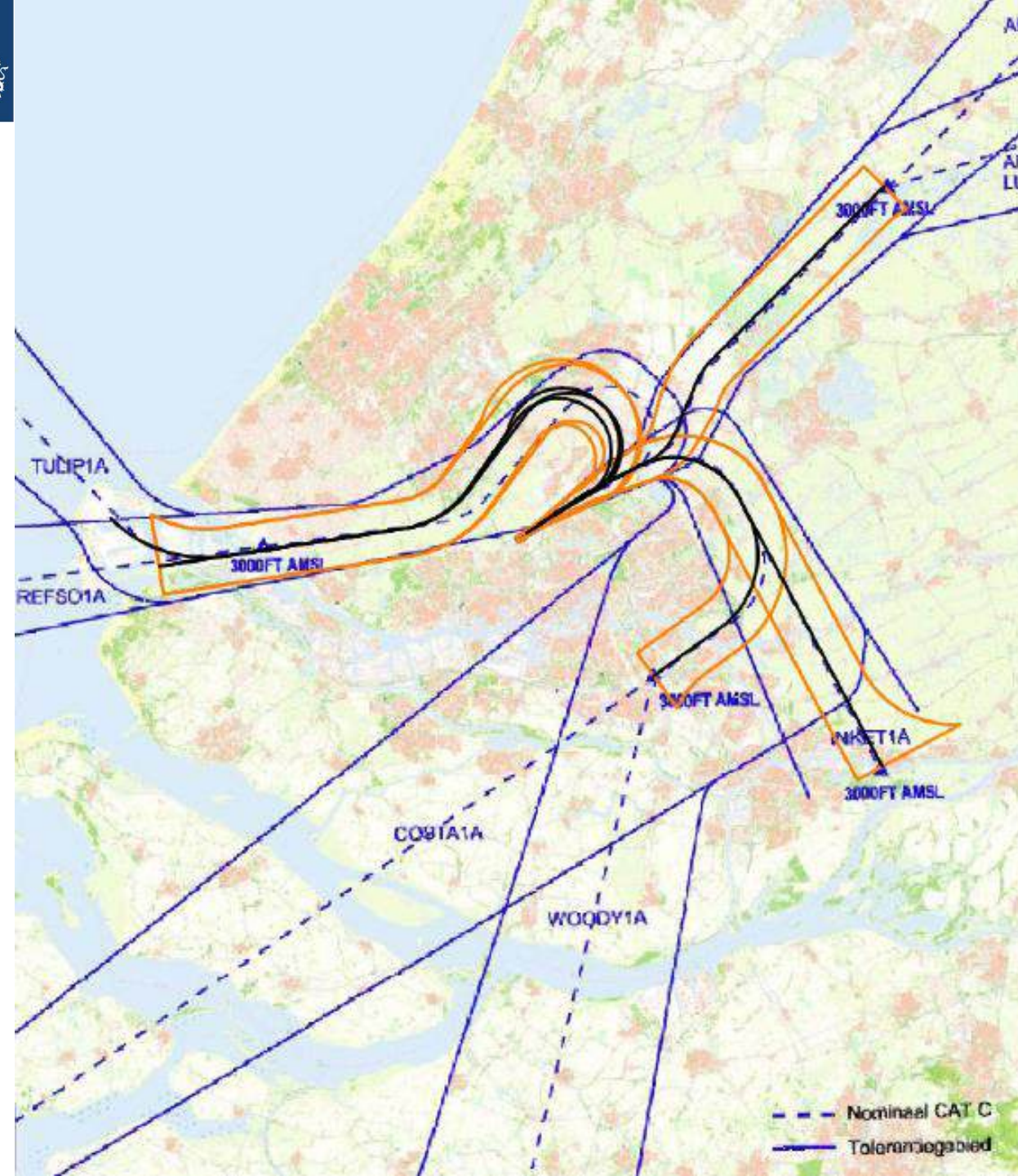
Oorzaak-analyse en maatregelen

- › Data-analyse extern bureau, op zoek naar 'hotspots'
- › Per 'hotspot' achterliggende oorzaken zoeken
- › Per oorzaak mogelijke maatregelen bedenken
- › Maatregelen beoordelen op haalbaarheid en prioriteit
- › Maatregelen per luchthaven ook bespreken met input van CRO's



Normeren

- › Korte termijn:
 - Update Beleidsregel handhaving vertrekprocedures Eelde, Maastricht en Rotterdam
 - Moderniseren tolerantiegebieden
- › (zeer) lange termijn:
 - Uitvoerbaar normeren middels nieuwe regelgeving





Samenvatting

- › Probleem is gehoord!
- › Doel om naar toe te werken
- › Oplossingen zijn technisch complex en duren mogelijk lang
- › IenW, LVNL en ILT werken samen aan perspectief
- › CRO's worden op de hoogte gehouden na oorzaak-analyse

