

# INFORMATIESESSIE

## CRO LUCHTHAVEN ROTTERDAM



Ministerie van Infrastructuur  
en Waterstaat



### Programma

#### Luchtruimherziening Schetsontwerp - Startnotitie

Presentatie door een vertegenwoordiger van het Ministerie van Infrastructuur.

Het doel van de presentatie is om informatie te geven over:

- het ontwerp op hoofdlijnen van de nieuwe indeling van het Luchtruim; het zogenaamde Schetsontwerp;
- de Startnotitie Hoger Naderen van Luchthavens;
- het vervolgproces.

**Voorzitter Monique List - De Roos**, CRO Luchthaven Rotterdam, treedt op als gespreksleider tijdens deze interactieve bijeenkomst.

12 maart 2025 - 13.00 – 13.45 uur – RAC Rotterdam



**COMMISSIE REGIONAAL OVERLEGORGAAN ROTTERDAM**

[secretaris@cro-rotterdam.nl](mailto:secretaris@cro-rotterdam.nl) [www.cro-rotterdam.nl](http://www.cro-rotterdam.nl)



Ministerie van Infrastructuur  
en Waterstaat

# Programma Luchtruimherziening

*CRO Rotterdam The Hague Airport*

Datum: 12 maart 2025



Ministerie van Infrastructuur  
en Waterstaat



Ministerie van Defensie



Koninklijke Luchtmacht



# Inhoudsopgave

*Resultaten en twee onderdelen*

1. Programma Luchtruimherziening: nieuwe indeling van het luchtruim
  - Militaire oefengebieden
  - Civiel vliegverkeer
  - Effecten
  - Planning en participatie
  
2. Hoger naderen



Luchtruim  
herziening

## Resultaten luchtruimherziening



Militaire geoefendheid



Minder uitstoot



Minder geluid

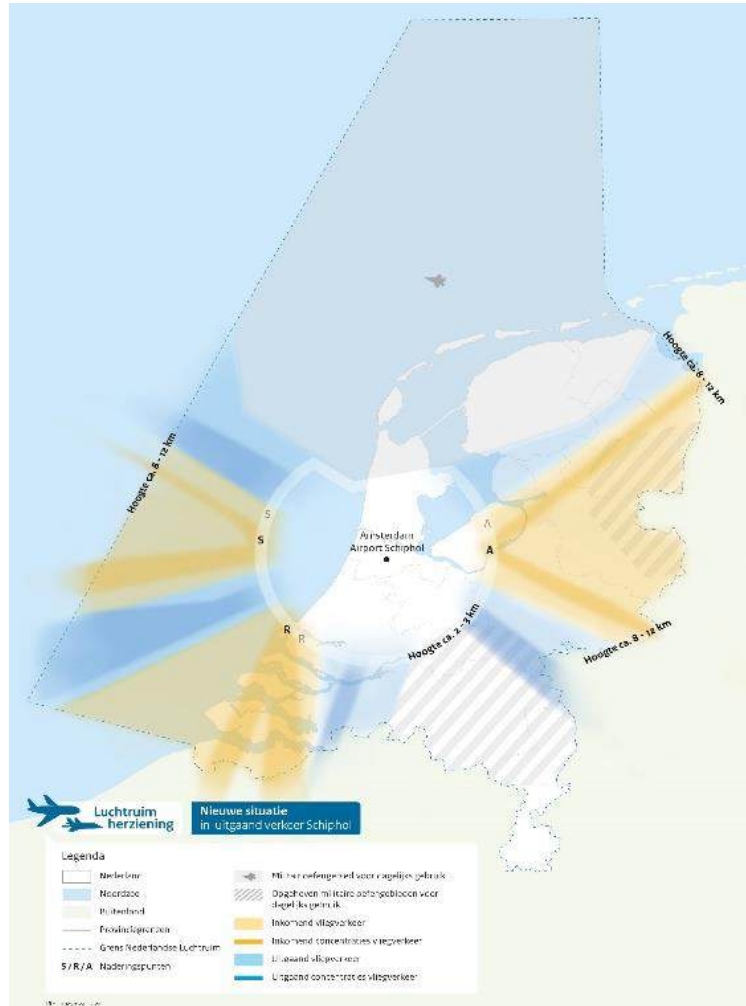


Kortere vliegtijden





# Nieuwe indeling van het luchtruim



# Hoger Naderen





# 1. Programma Luchtruimherziening: nieuwe indeling van het luchtruim



# Nieuwe situatie Militaire oefengebieden



- > Opheffen oefengebieden in het zuiden en oosten van Nederland
- > Uitbreiden oefengebied in het noorden van Nederland
- > Zoveel mogelijk overdag vliegen, tussen 08:30 u en 16:00 u
- > 80% vliegen over zee, 20% vliegen over land
- > Vlieghoogte betreft gemiddeld 6.000 meter



# Huidige situatie *Civil vliegverkeer*



## Legenda

S/R/A Naderingspunten

Militaire oefengebieden voor dagelijks gebruik

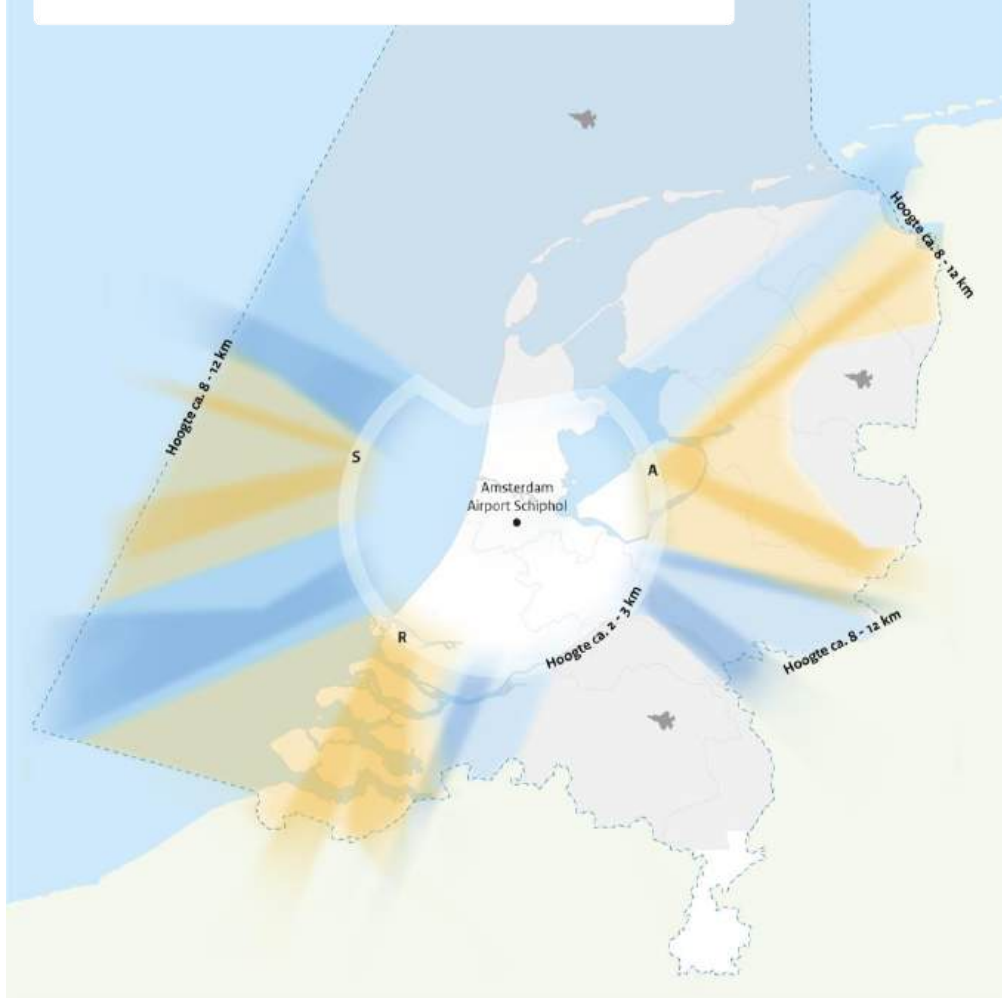
Opgeheven militaire oefengebieden voor dagelijks gebruik

Inkomend vliegverkeer

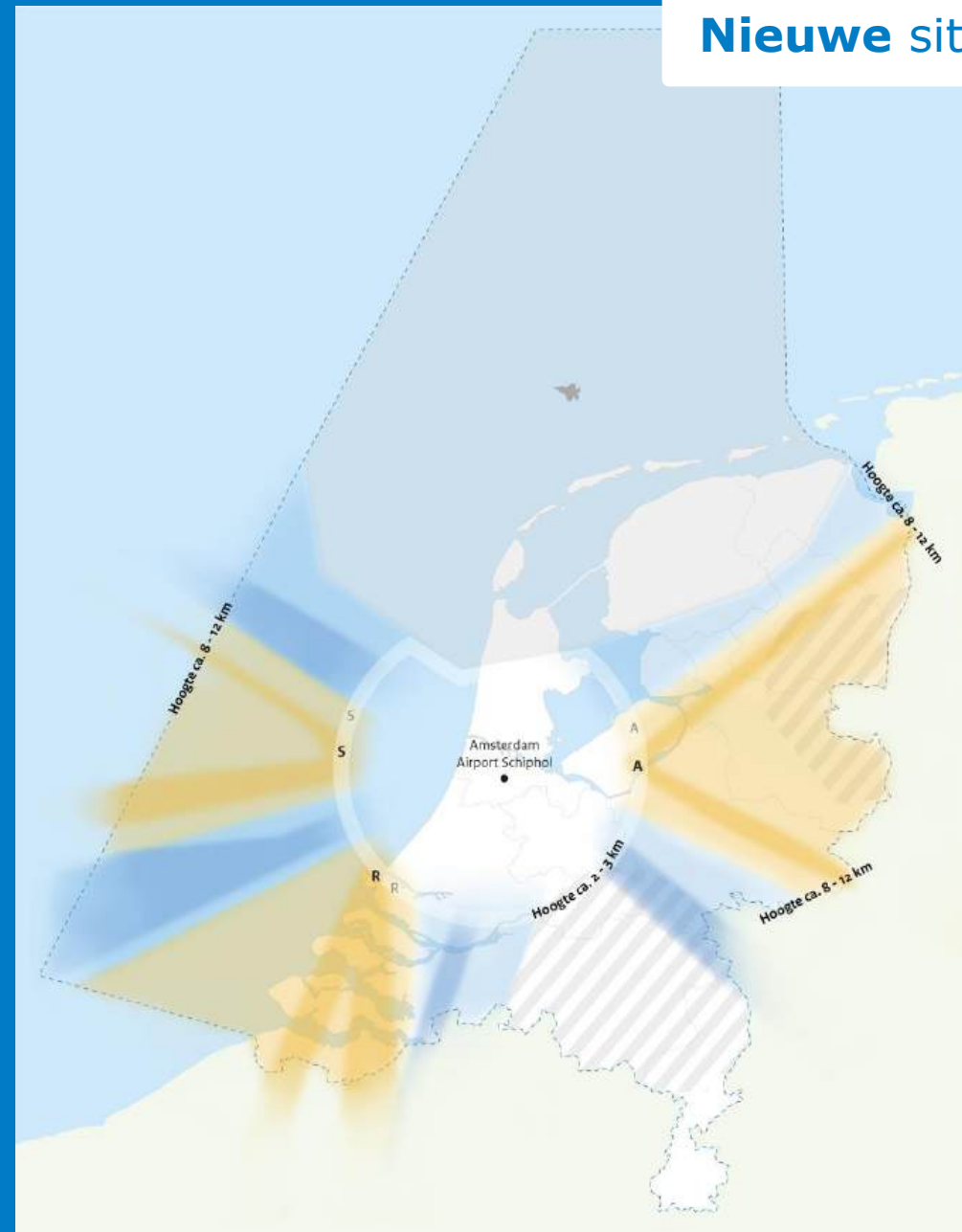
Inkomend concentraties vliegverkeer

Uitgaand vliegverkeer

Uitgaand concentraties vliegverkeer



# Nieuwe situatie







# Analyse van de effecten

## **Militaire missie-effectiviteit**

- > Zeer significante stijging
- > Verdere versterking door grensoverschrijdend oefengebied

## **Vliegafstand en CO<sub>2</sub>**

- > Netto effecten op uitstoot CO<sub>2</sub> van verkeer Schiphol vrijwel neutraal
- > Effecten op Europese netwerk licht positief (vermindering 2.400 km/dag)

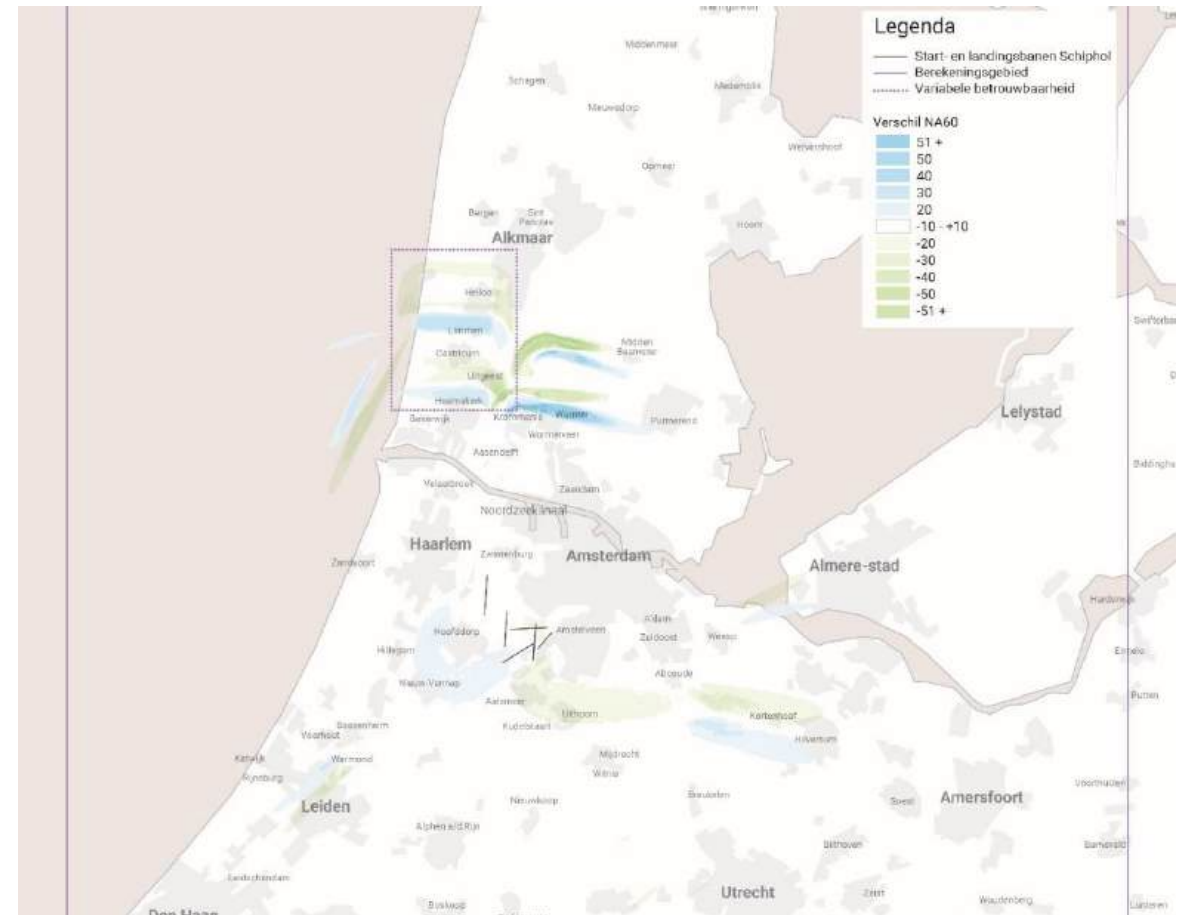
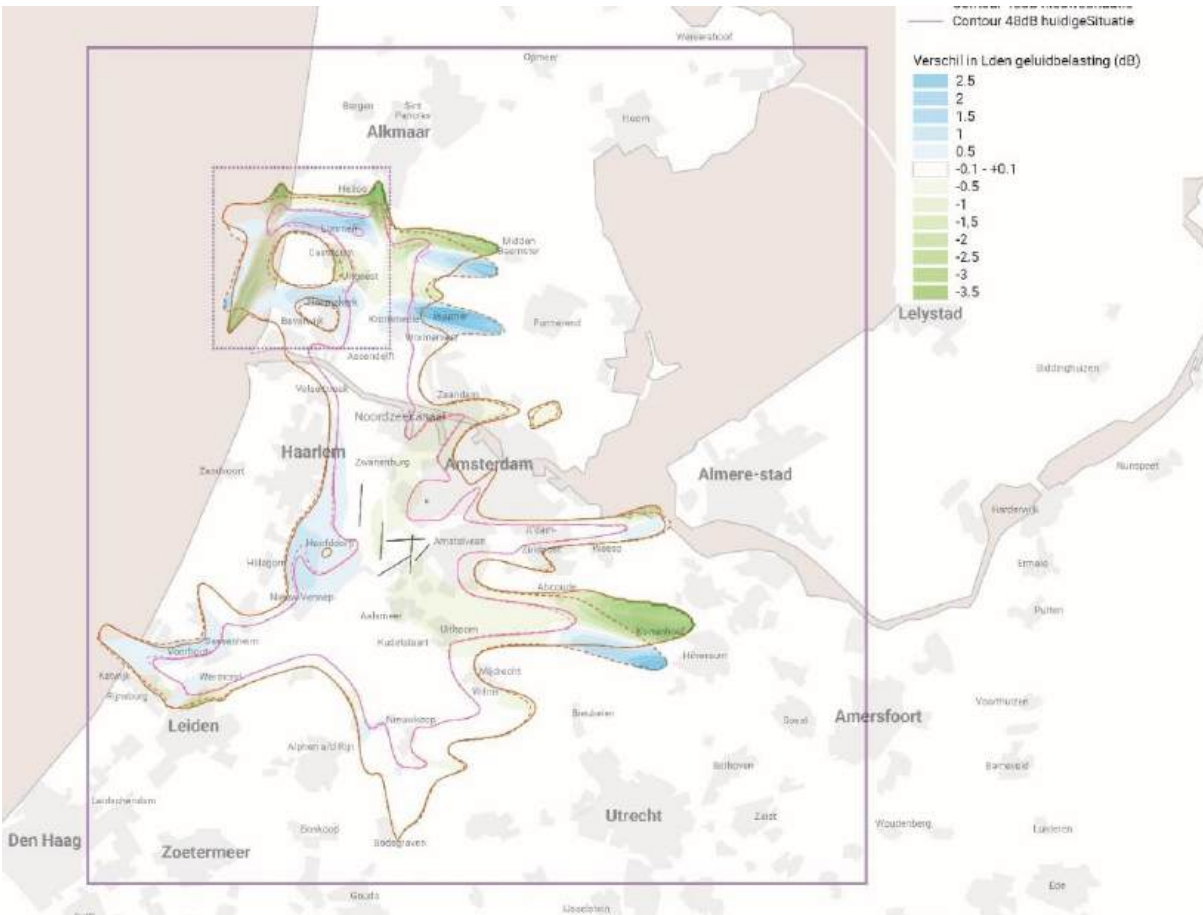
## **Stikstof**

- > Verbetering van 1% op uitstoot No<sub>x</sub>: niet significant
- > Verplaatsing naar primaire banen

## **Geluid**



# Geluid - Schiphol



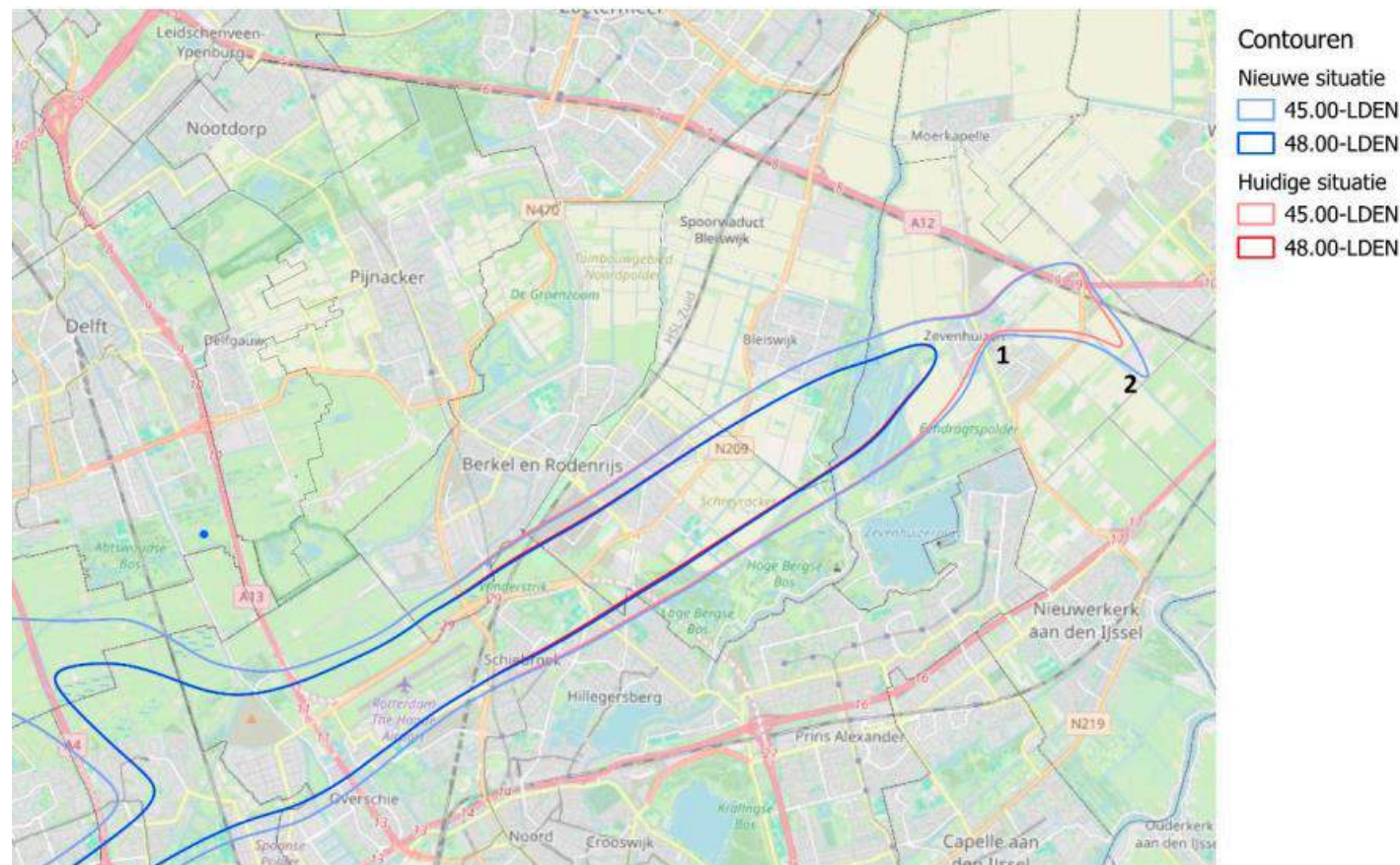
# Geluid - Rotterdam The Hague Airport

## Nieuwe indeling

- › Vertrekroutes kunnen langer worden gevolgd. Minder afwijkingen
- › Aanpassing noodzakelijk bij één vertrekroute in oostelijke richting (zie contour op de kaart)

## Hoger Naderen

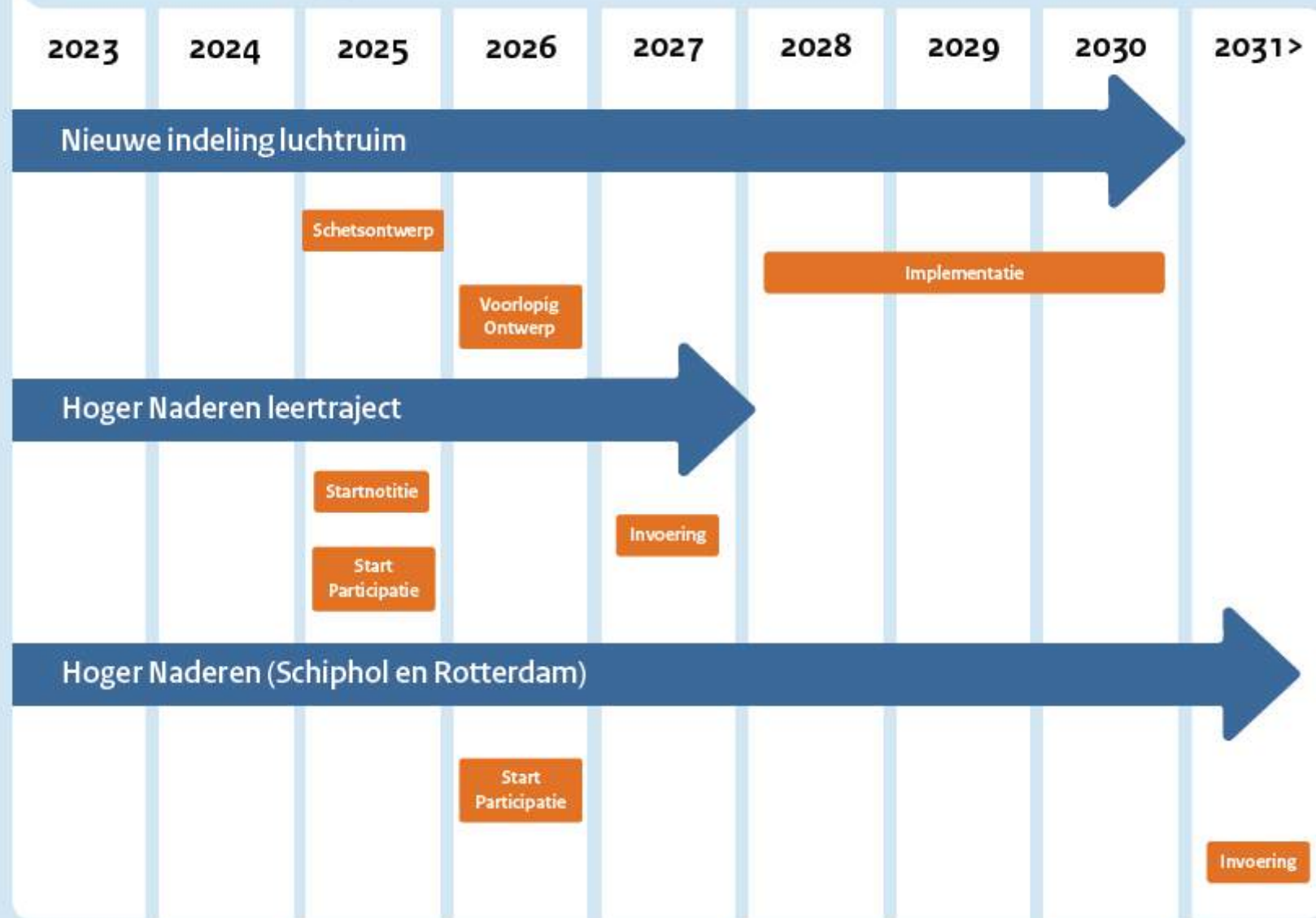
- › Nieuwe indeling (RIVER en zuidelijk oefengebied) biedt veel potentieel voor Hoger Naderen en vertrekroutes





## Luchtruim herziening

### Planning en participatie





# Planning van de participatie

- › Artikel 5.11 van de Wet Luchtvaart is het wijzigingsproces voor luchtruim en vliegprocedures van toepassing

**Schetsontwerp**  
**Effectanalyse**  
**Startnotitie**

Nu

**Participatie**

- Informatiebijeenkomsten
- Overleggremia luchthavens
- Bestuurlijk overleg provincies en gemeenten in Schipholregio

**Voorlopig ontwerp**

2 0 2 5

2 0 2 6

**Advies**  
**Externe Commissie**



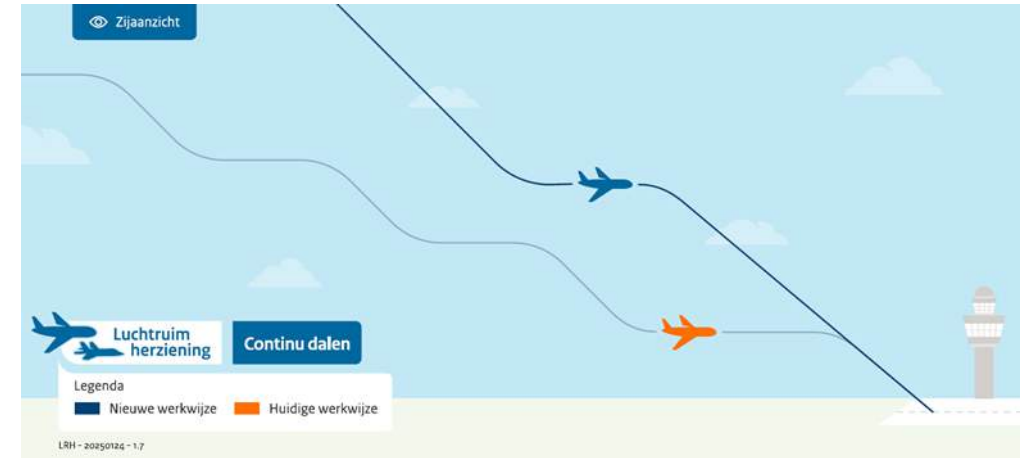
## 2. Hoger Naderen





# Hoger Naderen - in het kort

- > '**Continu Dalen**': Continuous Descent Operations (*zie zijaanzicht*)
  - CDO = hoger vliegen en minder motor vermogen
  - Geluid ↓ + brandstofverbruik ↓ + emissies ↓
  - Nu al soms CDO's op Schiphol overdag, daarnaast ook "level" op 600/900 m (2.000/3.000 ft)
- > '**Vaste Naderingsroutes**' (*zie bovenaanzicht*)
  - Vaker CDO overdag vereist een Vaste Naderingsroute (VNR), zoals op Eindhoven
  - Met VNR ontwerp geluidgevoelige gebieden zoveel mogelijk vermijden
- > '**Hoger Naderen**': stapsgewijze introductie VNR/CDO's overdag
  - Huidige en nieuwe werkwijzen afwisselend gebruikt
  - Te beginnen met een Leertraject Hoger Naderen Schiphol op 1 baan



Zijaanzicht: Continu dalen (CDO) i.p.v. trapsgewijs dalen



Bovenaanzicht: Vaste naderingsroutes (VNR) i.p.v. vectoring



# Hoger Naderen: gefaseerde invoering

- › **Hoger Naderen:** stapsgewijs invoeren van continu dalen op vaste naderingsroutes overdag
  - Continu dalen vanaf 1 à 2 km hoogte
  - Op ca. 45 km - 15 km afstand tot de luchthaven
- › **HNS-1:** Leertraject, Schiphol, op 1 landingsbaan (Zwanenburgbaan)
  - **Stap 1** in de **huidige luchtruimindeling**
  - **Ervaring** opdoen door de omgeving, luchtverkeersleiders en piloten (via een Klankbordgroep)
  - **Samen** met de omgeving, de luchtverkeersleiding en luchtvaartmaatschappijen de ingevoerde werkwijze evalueren
  - **Leren** van de effecten van hoger naderen op vaste naderingsroutes in de praktijk voor vervolgttrajecten
- › **Vervolg:** Schiphol | Rotterdam | op meer banen | vaker hoger naderen
  - **Stap 2** in de **nieuwe luchtruimindeling**
  - Start participatie voorzien vanaf **2026**





Voor meer informatie zie: [www.luchtvaartindetekomst.nl](http://www.luchtvaartindetekomst.nl)

