

CRO Rotterdam 7 november 2019

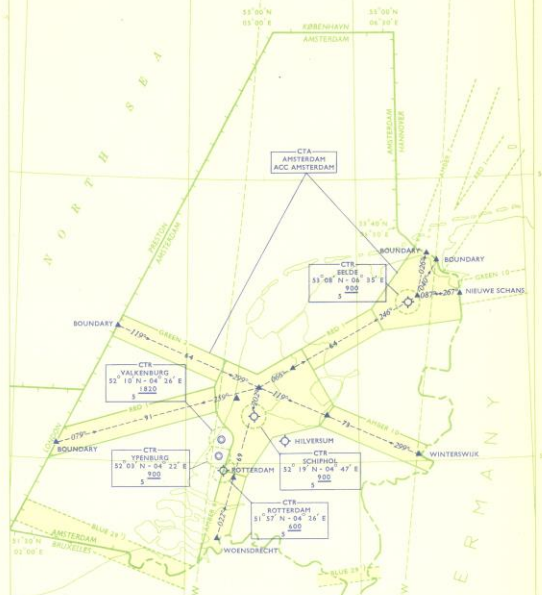
“Luchtruimherziening”

Armand Jongen – Programma Manager Luchtruim LVNL



ATC SCHEMA
ATC SCHEMA

1960



RICHTINGEN ZIJN MAGNETISCH
DIRECTIONS ARE MAGNETIC

AFSTANDEN IN NM
DISTANCES IN NM

HOOGTE IN METERS GND
HEIGHTS IN METRES GND

ISOGENEN 1960
LINES OF EQUAL MAGNETIC VARIATION 1960

JAARLIJKE VERANDERING - 9'
ANNUAL CHANGE - 9'

1) GECONTROLEERD DOOR ACC BRUSSEL
1) CONTROLLED BY ACC BRUSSELS



FIR boundary

FIR entry point

TMA boundary

Initial Approach FIX (IAF)

2019

Amsterdam FIR



Trends & Ontwikkelingen



Programma Luchtruimherziening



Ministerie van Infrastructuur
en Waterstaat



Ministerie van Defensie

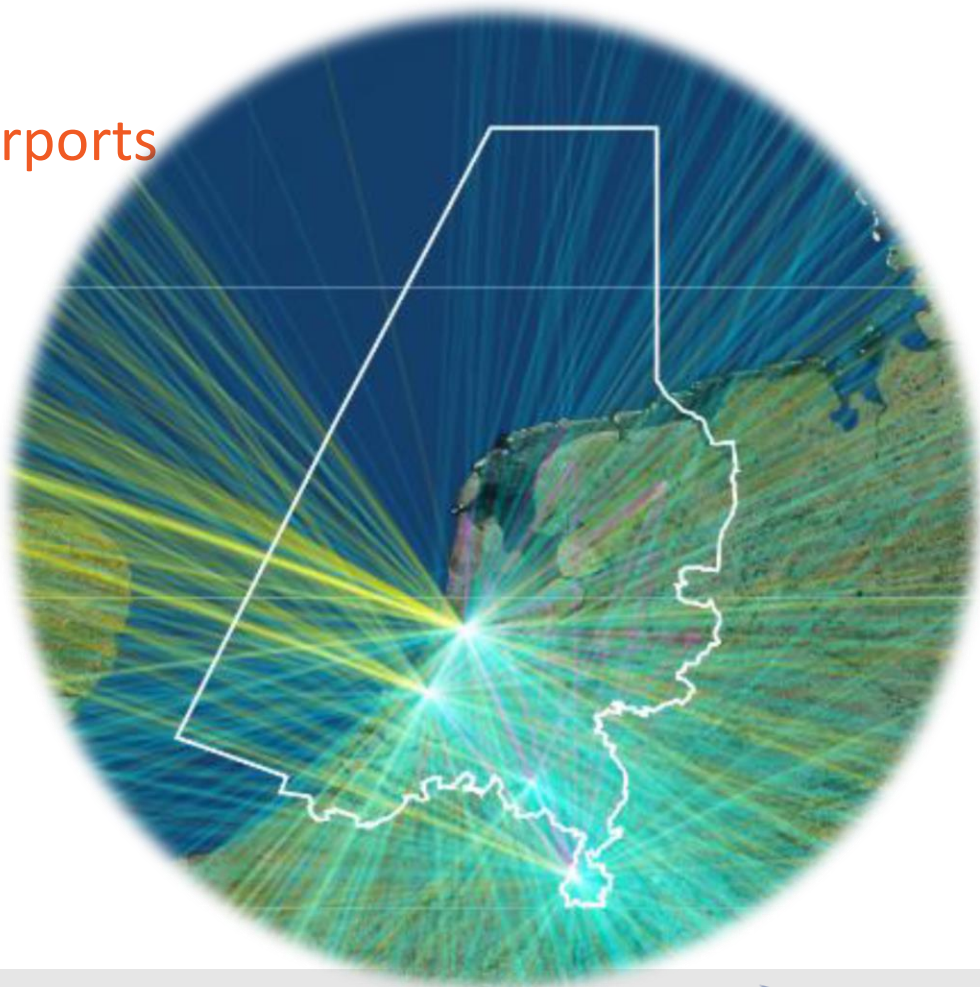


Koninklijke Luchtmacht



- Gezamenlijk civiel militair project geleid door ministeries van IenW en Defensie
- Doelen:
 - Verruimen van civiele en militaire capaciteit (militaire missie effectiviteit) in het luchtruim;
 - Efficiënter gebruik en beheer van het luchtruim ten behoeve van alle luchtruimgebruikers;
 - Verduurzaming: beperken van de impact van vliegroutes op de omgeving (geluidshinder, CO2 en (ultra) fijnstof).

Oorsprong en bestemming NL airports



Startbeslissing Luchtruimherziening 18 april 2019

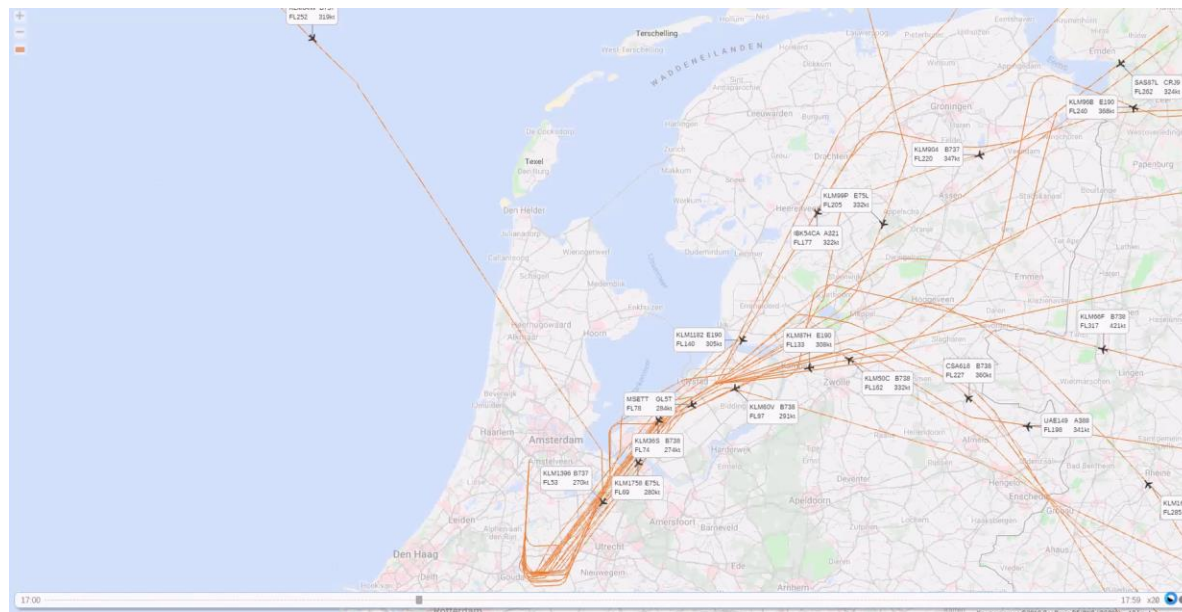


Startbeslissing

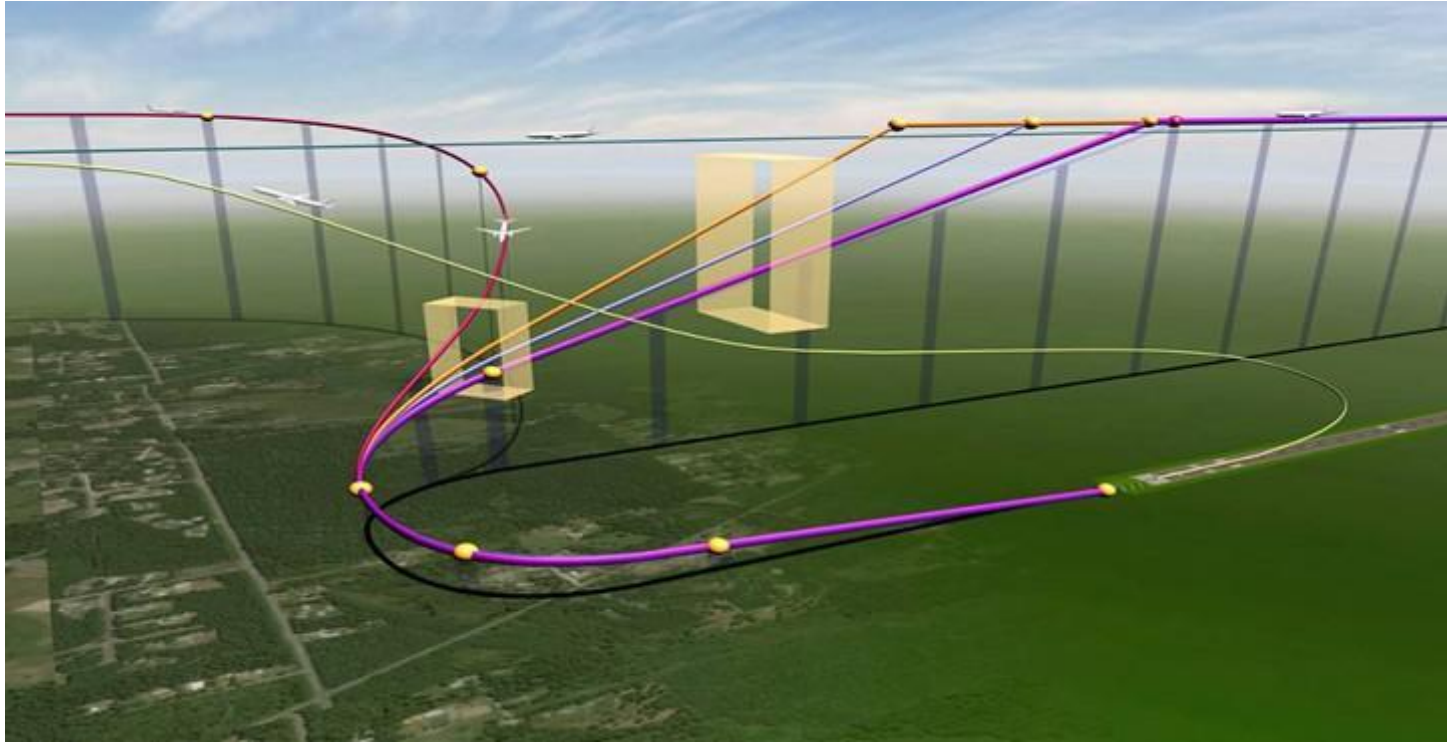
De minister van Infrastructuur en Waterstaat en de staatssecretaris van Defensie besluiten:

1. De Onderzoeksfase van het Programma Luchtruimherziening af te ronden en de Verkenningfase te starten;
2. Op grond van de dan uitgevoerde verkenning in het jaar 2020 een Voorkeursbeslissing te nemen over de gewenste, integrale herziening van het Nederlandse luchtruim;
3. De Voorkeursbeslissing mede te baseren op een Plan-MER waarin relevante, maatschappelijke effecten van de verkende oplossingsrichtingen worden geanalyseerd;
4. Per direct te starten met de samenhangende aanpak van:
 - a. inpassing van een militair oefengebied (o.a. voor de F-35) in het noorden van het Nederlandse luchtruim met voldoende capaciteit om de militaire missie effectiviteit te verzekeren. Het streven is om dit gebied onderdeel te maken van een grensoverschrijdend oefengebied.
 - b. de herinrichting van het oosten en zuidoosten van het Nederlandse luchtruim om de ontsluiting van het handelsverkeer op Nederlandse luchthavens te verbeteren;
5. Per direct te starten met het wegnemen van belemmeringen om zoveel mogelijk ongehinderd te klimmen op de routes van Lelystad Airport;

Bunching



Verduurzaming – CCO en CDO



Luchtverkeersleiding Nederland

Bezoekadres

Stationsplein ZuidWest 1001
1117 CV SCHIPHOL

T +31 (0)20 4062000

F +31 (0)20 6484999

Postadres

Postbus 75200
1117 ZT SCHIPHOL

info@lvnl.nl

www.lvnl.nl