

18 juni 2020 | Rob Algra |



ANALYSE MELDINGEN ROTTERDAM THE HAGUE AIRPORT JAARRAPPORTAGE 2019

OVERZICHT PRESENTATIE

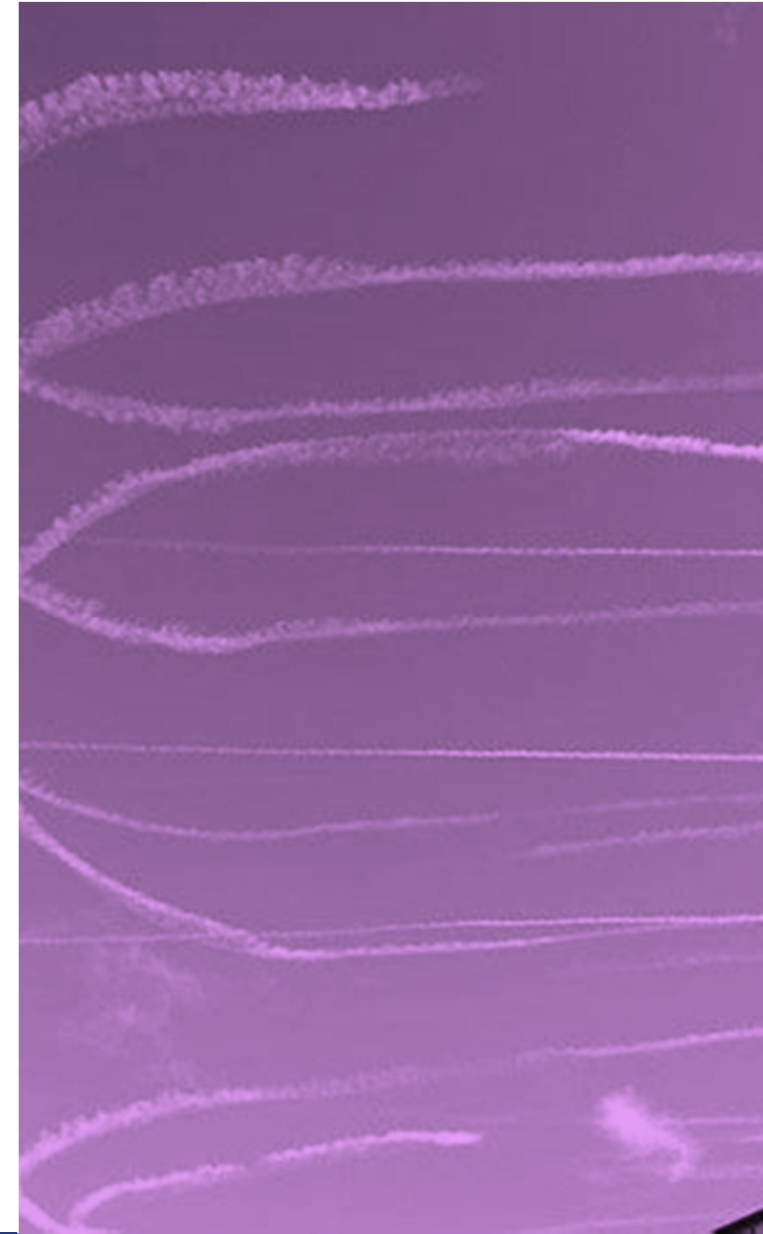
CIJFERS

- Gebruik van de luchthaven qua vliegtuigbewegingen
- Overzicht van de meldingen

ANALYSES – 3 TRENDS

- Effect op de vlieghoogte bij interferentie met Schipholverkeer
- Veranderde verdeling gebruik van de luchthaven
- Door de nacht heen vliegen

AANBEVELINGEN



VERKEERSBEWEGINGEN

Overzicht aantal verkeersbewegingen groot en klein in 2019

- Toename groot verkeer: + 4%
- Afname van klein verkeer: -3%

Maand	Grote luchtvaart						Kleine luchtvaart
	Lijndienst	Vakantie- vlucht	Ad hoc vlucht	Vracht	Overig	Totaal	Totaal
Totaal 2019	15.264	1.193	98	3	4.382	20.940	31.516
Totaal 2018	14.629	642	367	13	4.430	20.081	32.372
Totaal 2017	13.764	262	354	6	4.189	18.575	31.387

Bron RTHA



MELDINGEN

- 62.700 meldingen gerelateerd aan RTHA
- 7.100 meldingen t.g.v. overvliegend verkeer

Item	Absoluut		
	2017	2018	2019
Totaal aantal melders	1.087	1.504	1.886
Totaal aantal meldingen	16.120	34.688	62.678
Aantal 'frequente melders'	21 (2%)	35 (2%)	72 (4%)
Aantal 'overige melders'	1.066 (98%)	1.469 (98%)	1.814 (96%)
Aantal meldingen van 'frequente melders'	10.367 (64%)	24.685 (71%)	46.703 (75%)
Aantal meldingen van 'overige melders'	5.753 (36%)	10.003 (29%)	15.975 (25%)

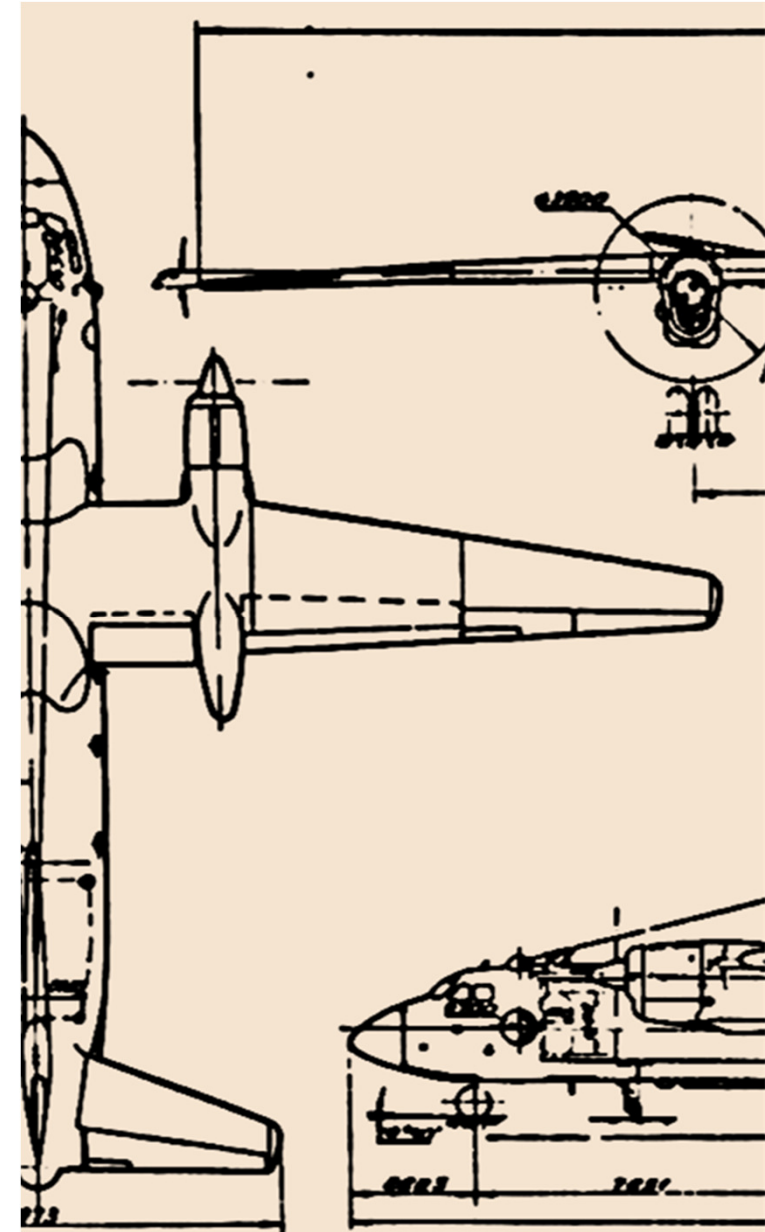
	Frequente melders		Overige melders	
	Aantal melders	Aantal meldingen	Aantal melders	Aantal meldingen
Bergschenhoek	18	17.342	120	1.478
Schiedam	11	6.557	269	2.472
Rotterdam	17	12.637	597	4.617
Berkel en RR	-	-	109	571
Bleiswijk	-	-	49	501
Overschie	3	1.005	72	500
Schiebroek	10	10.588	321	2.910



ANALYSE

WAT IS DE OORZAAK VAN DE GROEI?

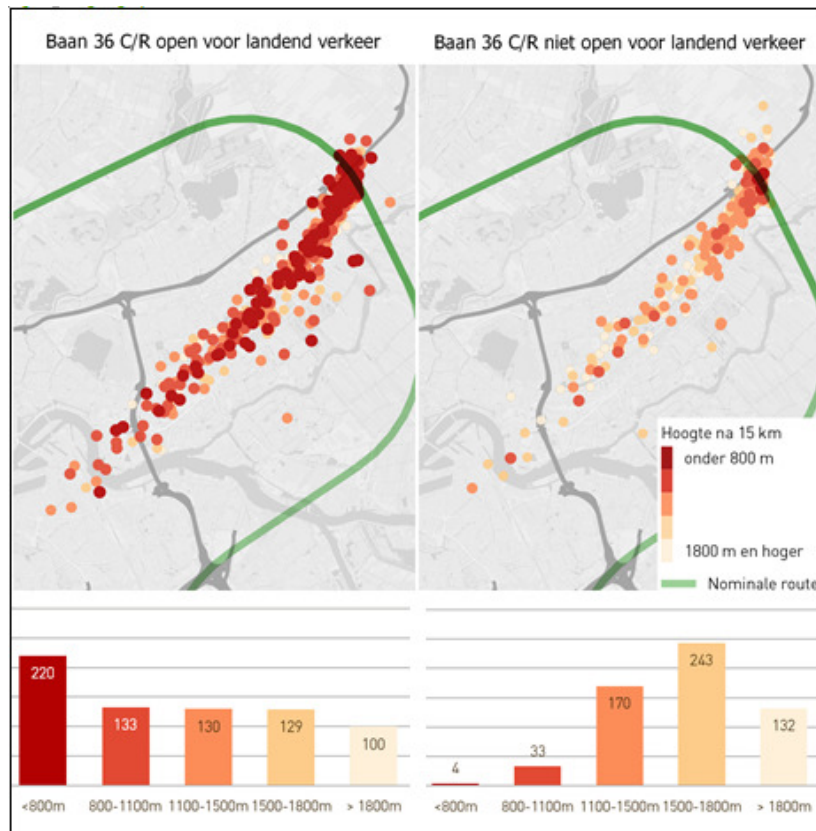
- Groei aantal meldingen is 81%
- Hoeveelheid bewegingen neemt beperkt toe,
Wat is reden van de sterke groei van aantal meldingen?
 - Is niet eenduidig te verklaren
- Signaleren aantal ontwikkelingen/trends die mogelijk bijdrage leveren aan toename van aantal meldingen. Deze ontwikkelingen hebben geen effect op geluidbelasting (Lden waarde), maar vormen mogelijk wel trigger voor omwonenden.
- Mogelijk dat mensen gevoeliger worden voor vliegtuiggeluid



TREND 1: INTERFERENTIE SCHIPHOLVERKEER

RDAM VERKEER MEER WESTELIJKE KOERS EN LANGER LAAG

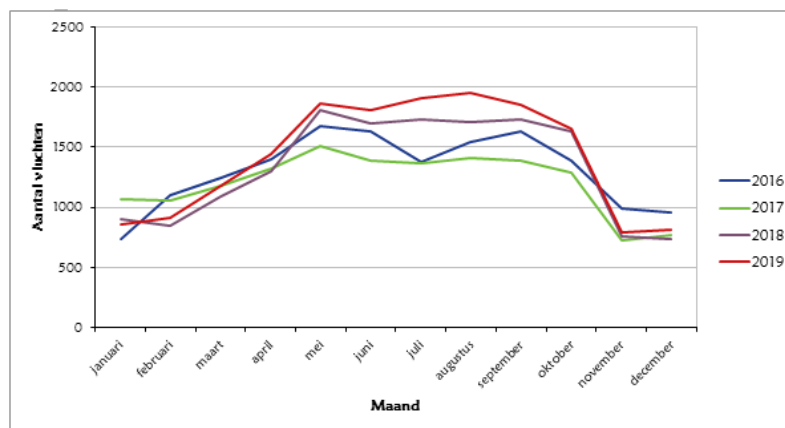
- Gevolg: meer meldingen



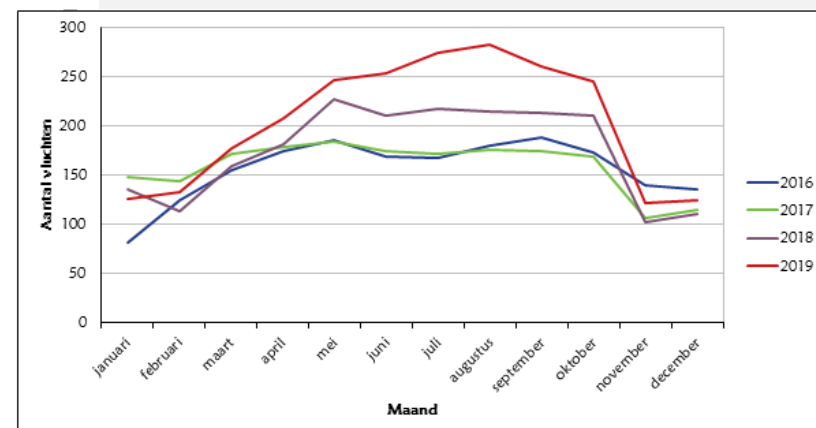
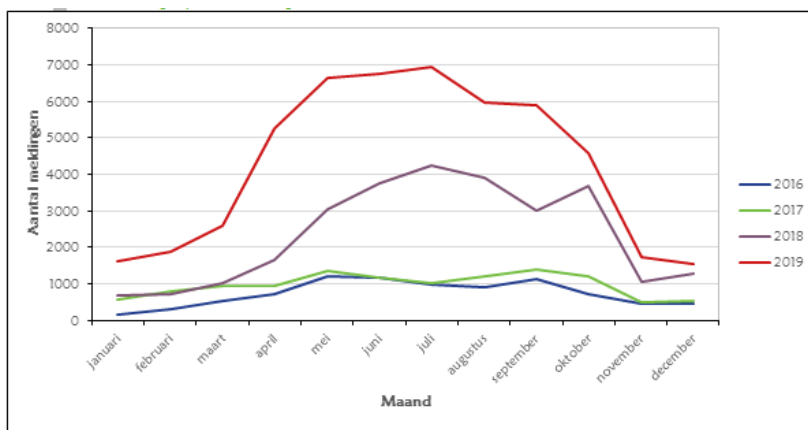
TREND 2: VERANDERENDE VERDELING GEBRUIK

CONTRAST TUSSEN ZOMER EN WINTER WORDT GROTER

Aantal vluchten per maand
groot verkeer



Aantal meldingen per maand
groot verkeer



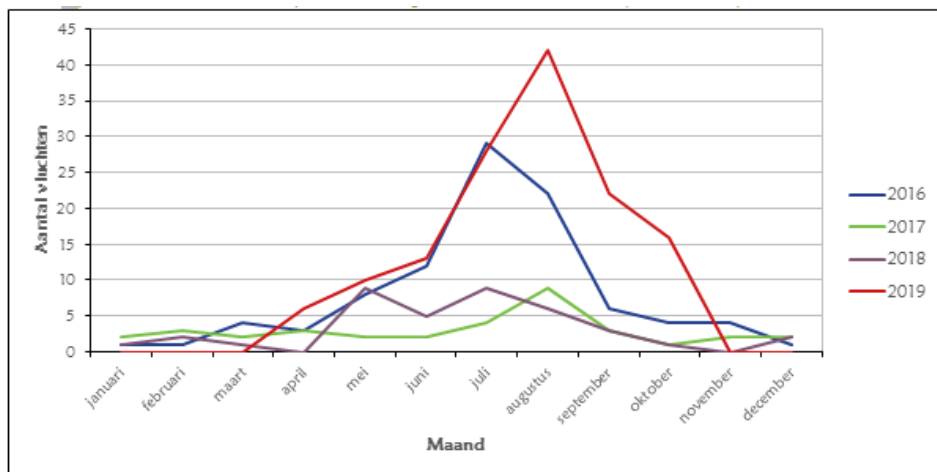
↑ Aantal vluchten in vroege ochtend
06.00 – 08.00 uur

TREND 3: DOOR DE NACHT HEEN VLIEGEN

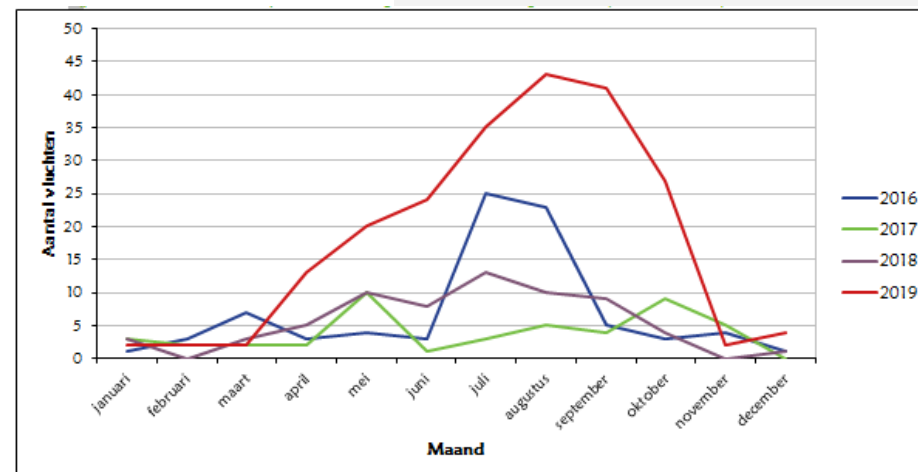
NIEUW FENOMEEN

- Vlucht vertrekt in de late avond (bestemming met minder streng geluidregime)
- Retourvlucht in de vroege ochtend
- Gevolg: voorspelbaarheid van gebruik neemt af -> hinder neemt toe

Vertrekkend groot verkeer, late avond



Landend groot verkeer, vroege ochtend



- We zien meer meldingen over startend verkeer in late avond en landingen in vroege ochtend

AANBEVELINGEN

- RTHA
 - Actieve houding richting gebruikers: trends die extra hinder veroorzaken bovenop bestaande hinder zoveel mogelijk ontmoedigen, ook al passen deze binnen wettelijk kader
- LVNL
 - Haalbaarheid en effect verder uitwerken van het optimaliseren van vliegroutes m.b.v. verfijndere navigatietechniek
 - *Vertrek in oostelijke en westelijke richting*
 - *Landing vanuit zuidoostelijke richting*
 - Onderzoek mogelijkheid vaste route bij noodzakelijke afwijkingen a.g.v. interferentie
 - Onderzoek effect 'langer laag op route' of 'van route afwijken en direct doorklimmen'

AANBEVELINGEN (2)

- Bevoegd gezag

Huidige methodiek van reguleren en handhaven met jaargemiddelde Lden-waarden biedt onvoldoende handvaten om gebruik luchthaven op het hinder aspect te sturen. Onderzoek bij nieuw luchthavenbesluit hoe dit beter kan bv door:

 - Maandelijks gebruiksplafond
 - Ochtendstraffactor
 - Beperking aantal pieken in Lmax categorie
- Verbeteren communicatie met de omgeving
 - Vergroten kennisniveau (i.c.m. burgermeetnet geluid)
 - Actief informeren ontwikkelingen (RANOMOS kan dit na aanpassing ondersteunen)

BEDANKT VOOR UW AANDACHT!



Parallelweg 1
3112 NA Schiedam

Tel. 010 246 80 00

info@dcmr.nl
www.dcmr.nl