

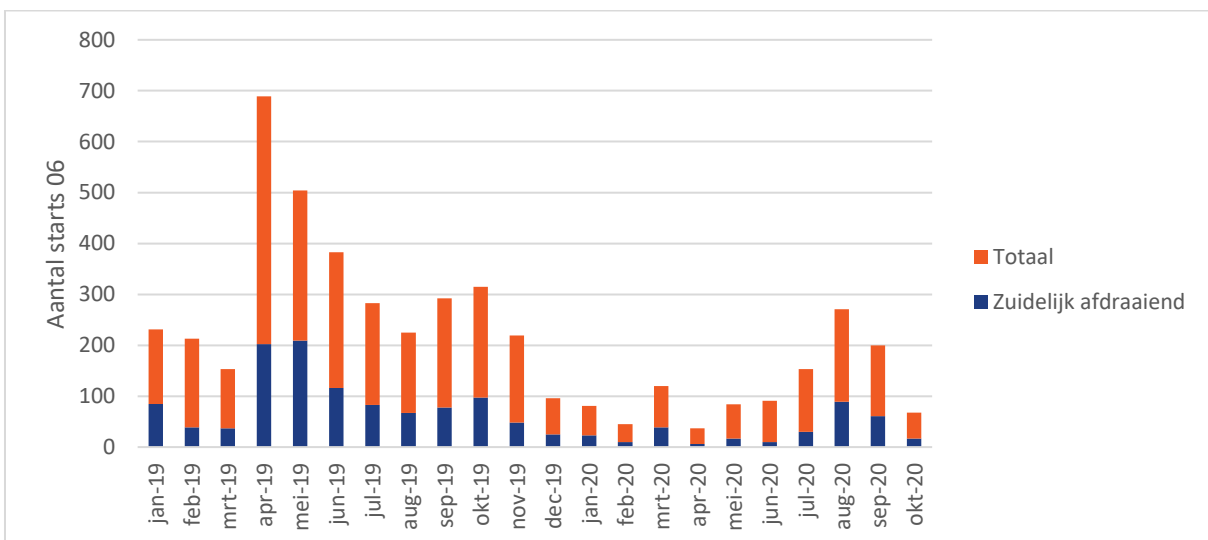
Hoogte analyse zuidelijk afdraaien starts 06 EHRD

Vanuit PRO is het verzoek gekomen om de hoogte waarop starts vanaf baan 06 afdraaien naar het zuiden voor de covid-19 periode en tijdens de covid-19 periode in kaart te brengen. Aangezien er geen luchtverkeerwegen beschikbaar zijn voor de luchthaven Rotterdam is er na overleg uitgegaan van een afwijking van 500 meter van de hartlijn van de SID. Het gebied dat hiervoor is gebruikt staat in het onderstaande figuur weergegeven.

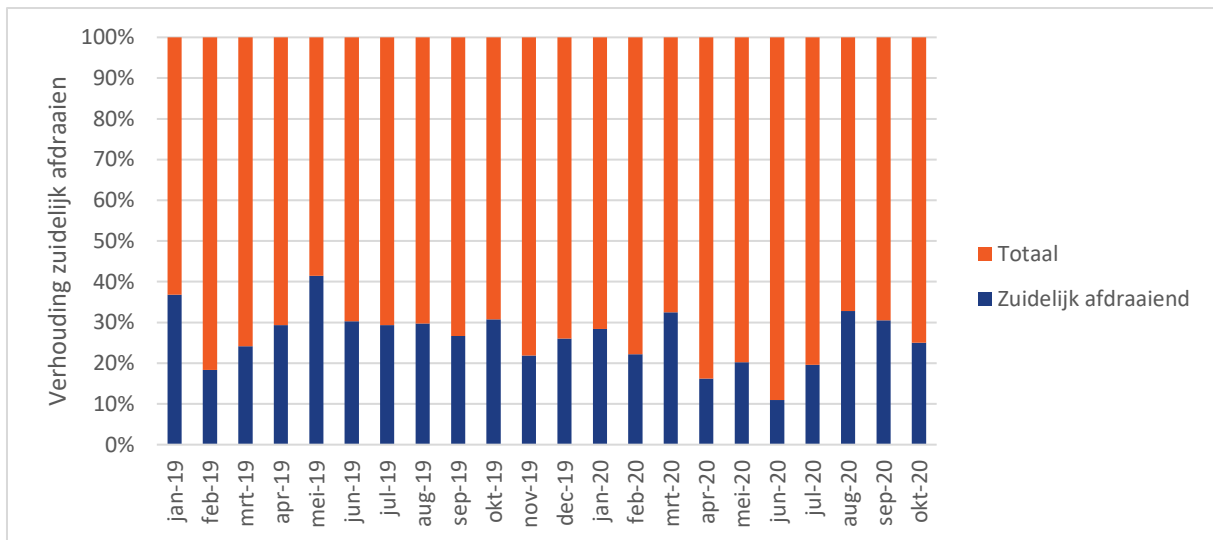


Figuur 1: Studiegebied hoogte SID afwijking EHRD baan 06

Hierbij wordt er onderscheid gemaakt of de start afdraait naar het noorden (over de groene lijn) of afdraait naar het zuiden (over de rode lijn). Voor dit verzoek is er alleen gekeken naar de hoogtes waarop de rode lijn wordt overschreden door een startend vliegtuig. Om een beeld te schetsen van het aandeel van zuidelijk afdraaiende vluchten vanaf baan 06 zijn de onderstaande figuren ingevoegd.



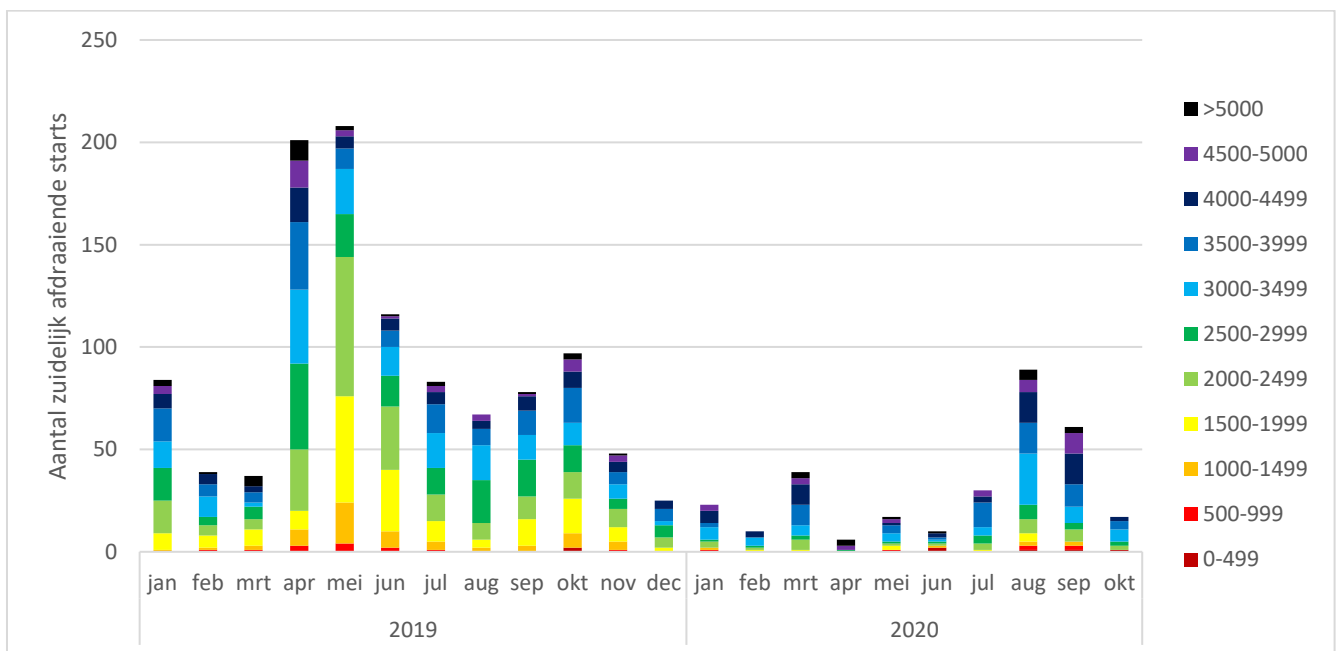
Figuur 2: Absoluut aantal starts 06 en zuidelijk afdraaiende starts



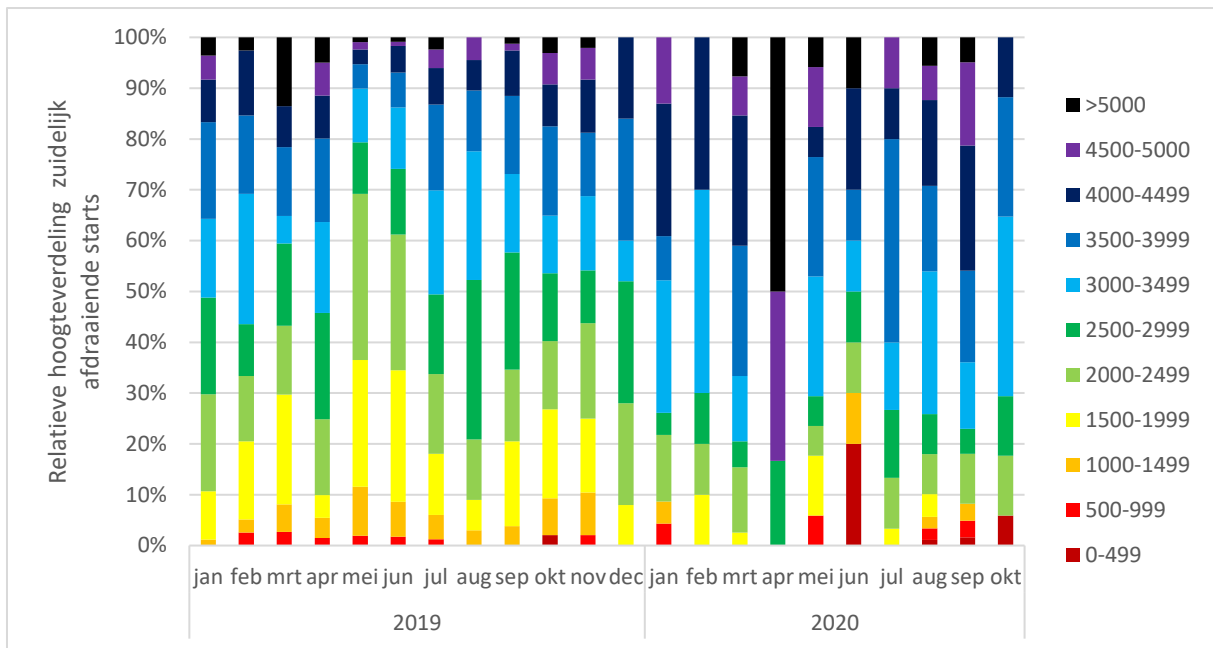
Figuur 3: Verhouding tussen aantal starts 06 en zuidelijk afdraaiende starts

In de maanden april, mei en juni van 2020 is een daling te zien in de verhouding tussen zuidelijk afdraaiende starts en het totaal aantal starts vanaf baan 06. Vanaf juli van 2020 neemt dit weer toe als een vermoedelijk gevolg van toename van het aantal verkeersbewegingen van en naar Schiphol.

De volgende vraag is ook op welke hoogte het zuidelijk afdraaien van de vertrekroute heeft plaatsgevonden. Hierbij wordt wederom gekeken naar de absolute aantallen van de hoogteverdeling als de relatieve aantallen.

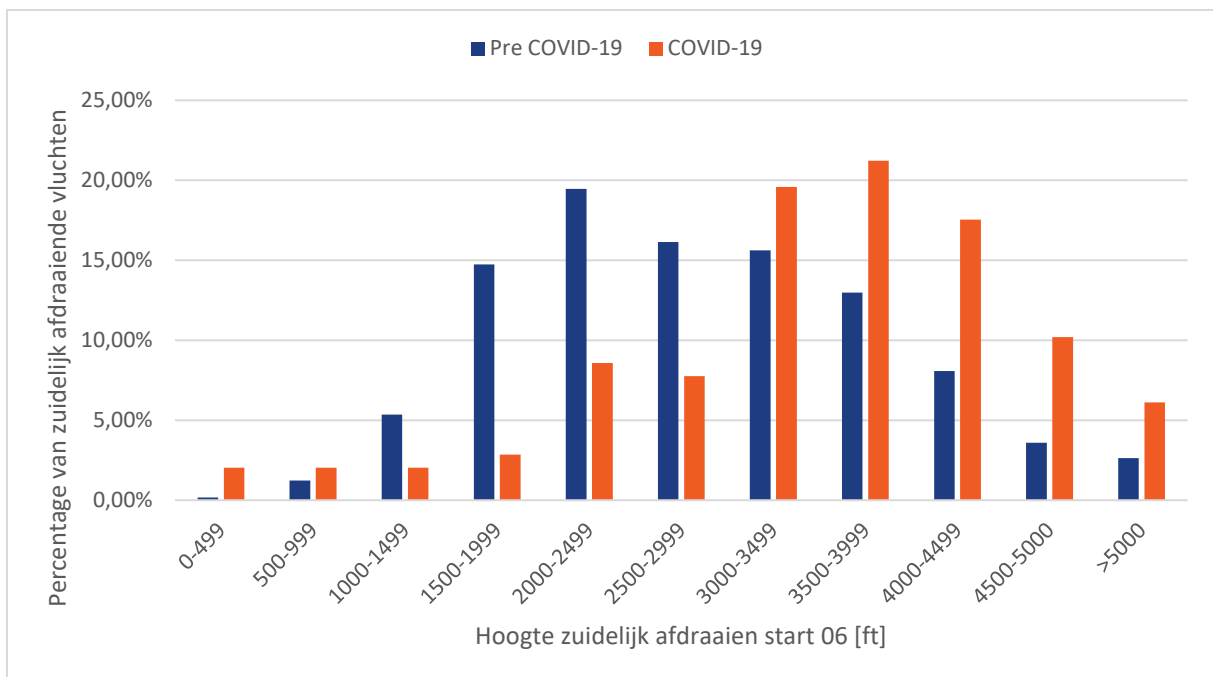


Figuur 4: Absolute hoogteverdeling zuidelijk afdraaiende starts 06

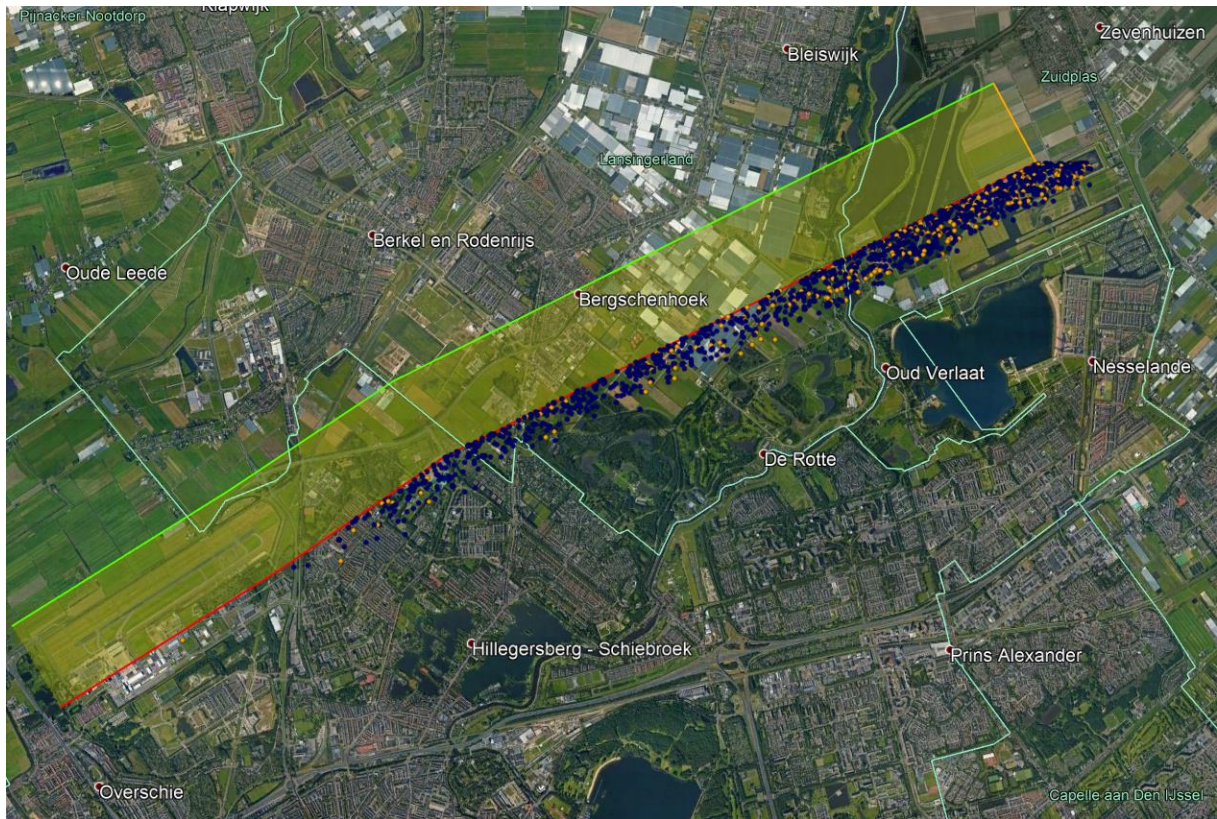


Figuur 5: Relatieve hoogteverdeling zuidelijk afdraaiende starts 06

Naast een daling in het absolute aantal zuidelijk afdraaiende starts sinds maart van 2020 is er ook een stijgende trend zichtbaar in de hoogte waarop buiten het in figuur 1 gedefinieerde gebied wordt getreden. Om dit te ondersteunen is de hoogteverdeling van zuidelijk afdraaien in de pre covid-19 situatie vergeleken met de huidige situatie.



Figuur 6: Relatieve hoogteverdeling zuidelijk afdraaiende starts vanaf baan 06 in de pre COVID-19 en huidige situatie



Figuur 7: Eerste locatie zuidelijk afdraaien in pre COVID-19 situatie (blauw) en huidige situatie (oranje)

Het bovenstaande figuur laat zien dat er in de huidige situatie langer/verder binnen het gedefinieerde gebied gevlogen wordt alvorens een vlucht afdraait naar het zuiden. Hiermee wordt er dus minder over Hillegersberg – Schiebroek gevlogen.